

# Résidence Le Clos du Mascrier

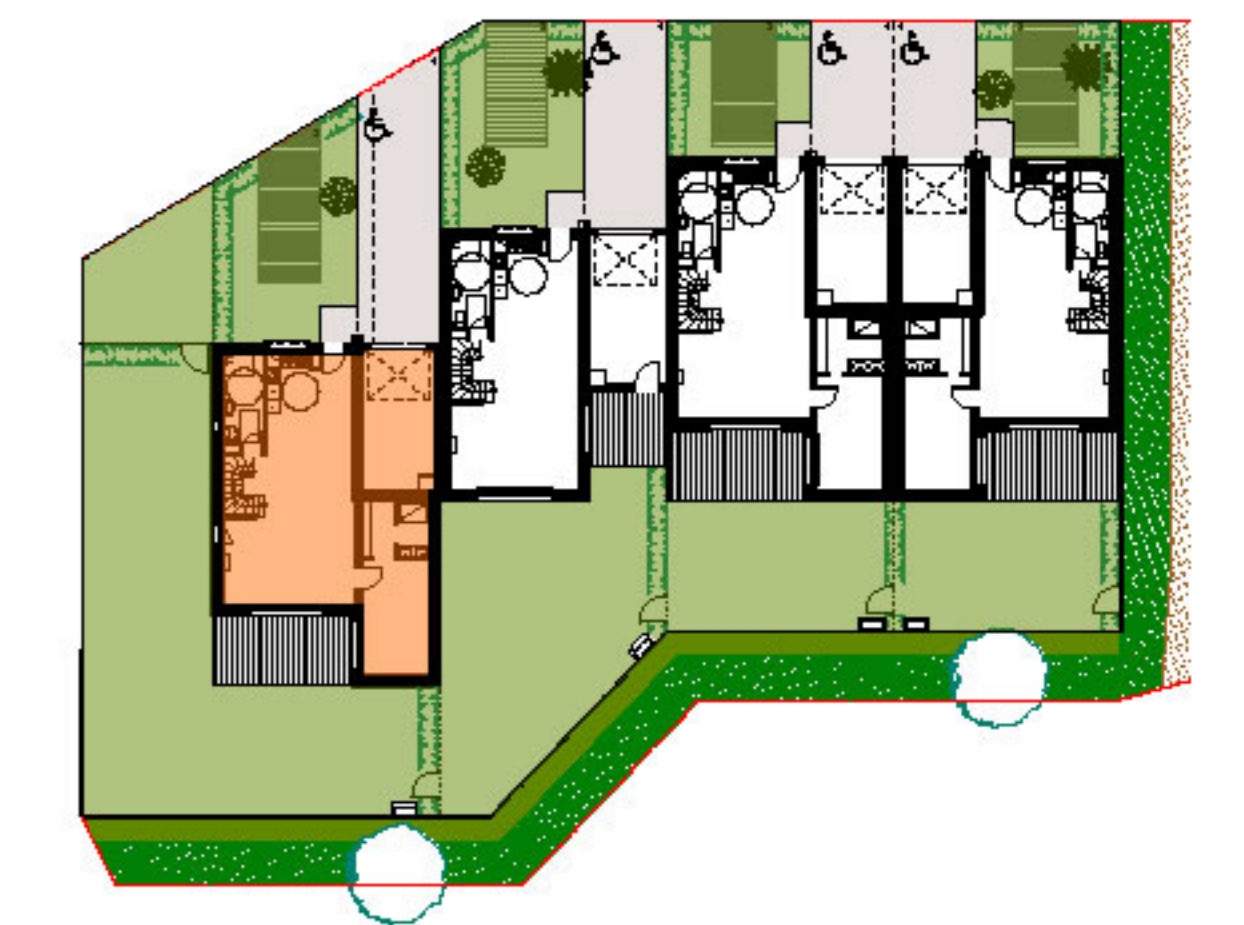
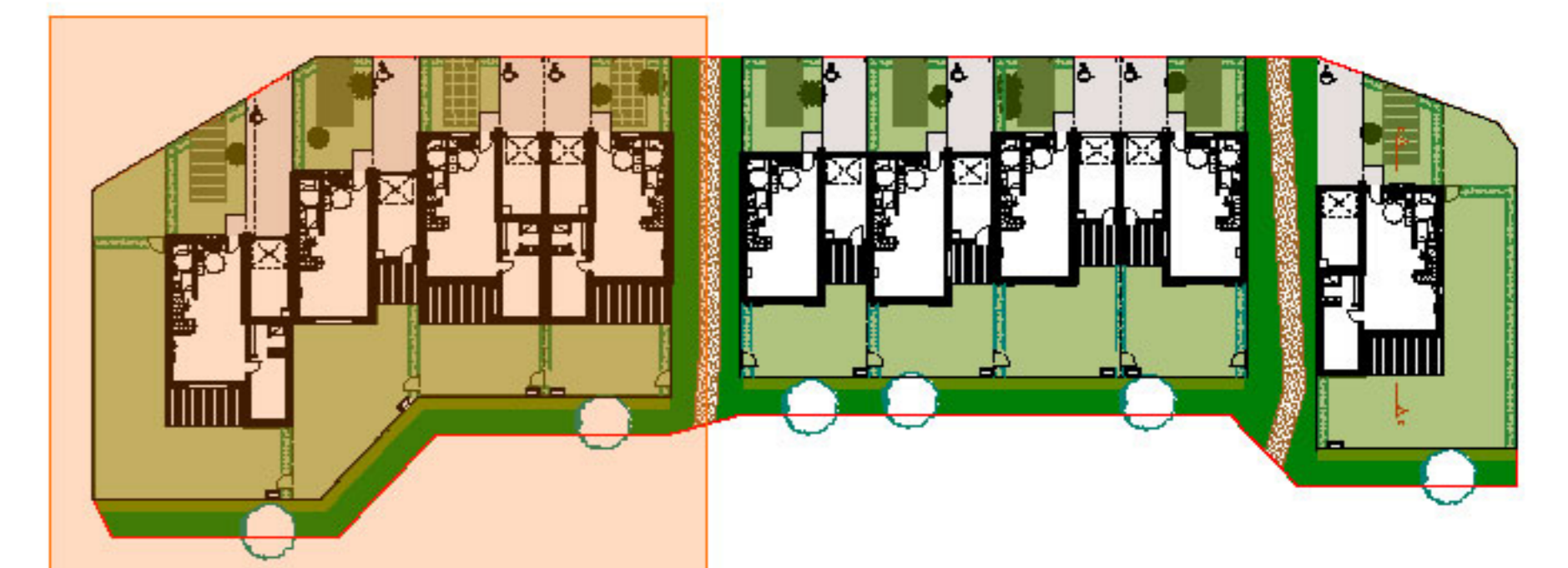
Le Mascrier - 27300 BERNAY

## PIERRE DE SEINE

Groupe *Odyssee* Immobilier

107, allée François Mitterrand - 76100 ROUEN  
Tél : 02 35 02 77 99

### Plan de vente n° M2.01 - T6



PLAN DE LOCALISATION

Tableau de surfaces S. habitable (m<sup>2</sup>)

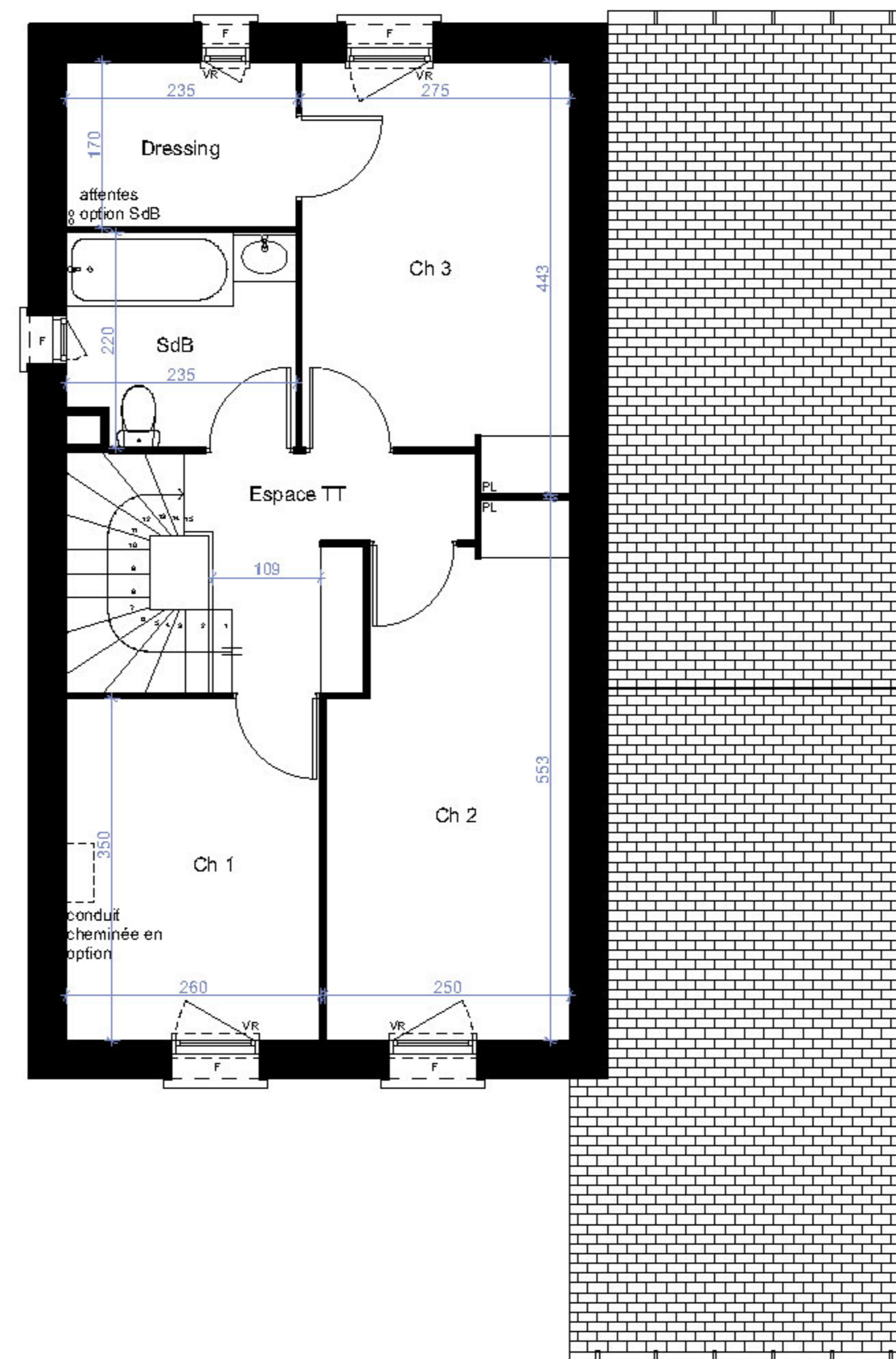
Pièce à vivre	42,81
SdE	6,20
Suite 1	18,83
<b>Total</b>	<b>67,84 m<sup>2</sup></b>
Ch 1	9,09
Ch 2	12,38
Ch 3	11,28
Dressing	4,00
Espace TT	5,03
SdB	4,99
<b>Total</b>	<b>46,77 m<sup>2</sup></b>
Dgt	0,99
Suite 2	20,20
<b>Total</b>	<b>21,19 m<sup>2</sup></b>
<b>Total S. habitable</b>	<b>135,80 m<sup>2</sup></b>

Tableau de surfaces S. annexes (m<sup>2</sup>)

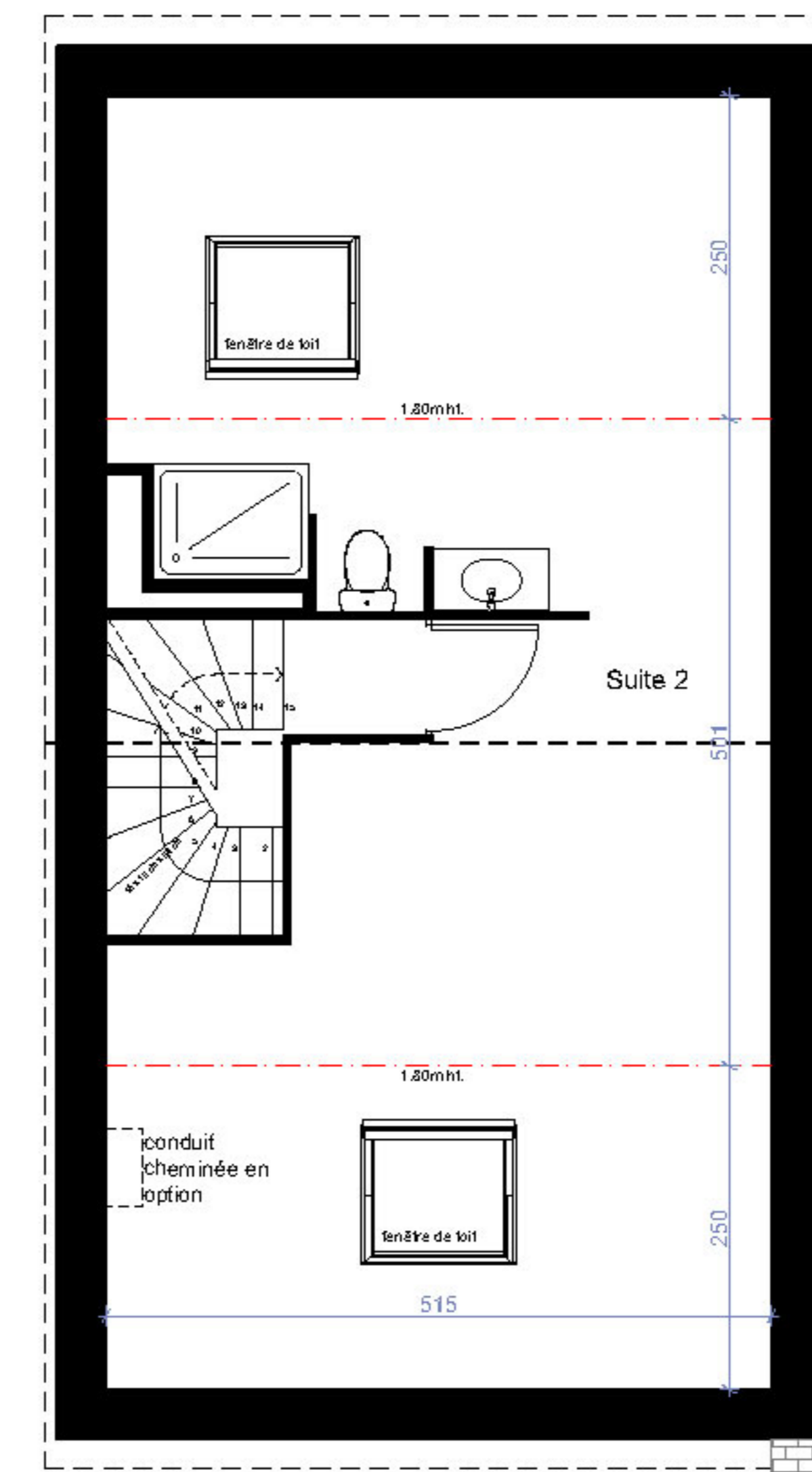
Garage	16,30
Jardin	144,22
Jardin d'entrée	44,28
Terrasse	15,45
<b>Total</b>	<b>220,25 m<sup>2</sup></b>



REZ DE CHAUSSEE



ETAGE



COMBLES

LEGENDE: Espace TT: Espace Télétravail / C: Fenêtre coulissante / P: Fenêtre / VR: Volet roulant / ETEL: Tableau électrique / PL: Placard / TRI: Tri sélectif / R: Réfrigérateur / LL: Lave-linge / LV: Lave-vaisselle / Soffite, faux-plafond:

NOTA: des modifications sont susceptibles d'être apportées à ce plan en fonction des nécessités techniques de la réalisation, tant en ce qui concerne les dimensions libres que l'équipement. Les surfaces données sont approximatives. Les retombées, soffites, faux-plafonds, canalisations, ballons d'eau chaude ainsi que l'emplacement des équipements sont figurés à titre indicatif. La surface des placards des chambres est incluse dans celle des pièces attenantes.



Date: 11/06/2024



# Résidence Le Clos du Mascrier

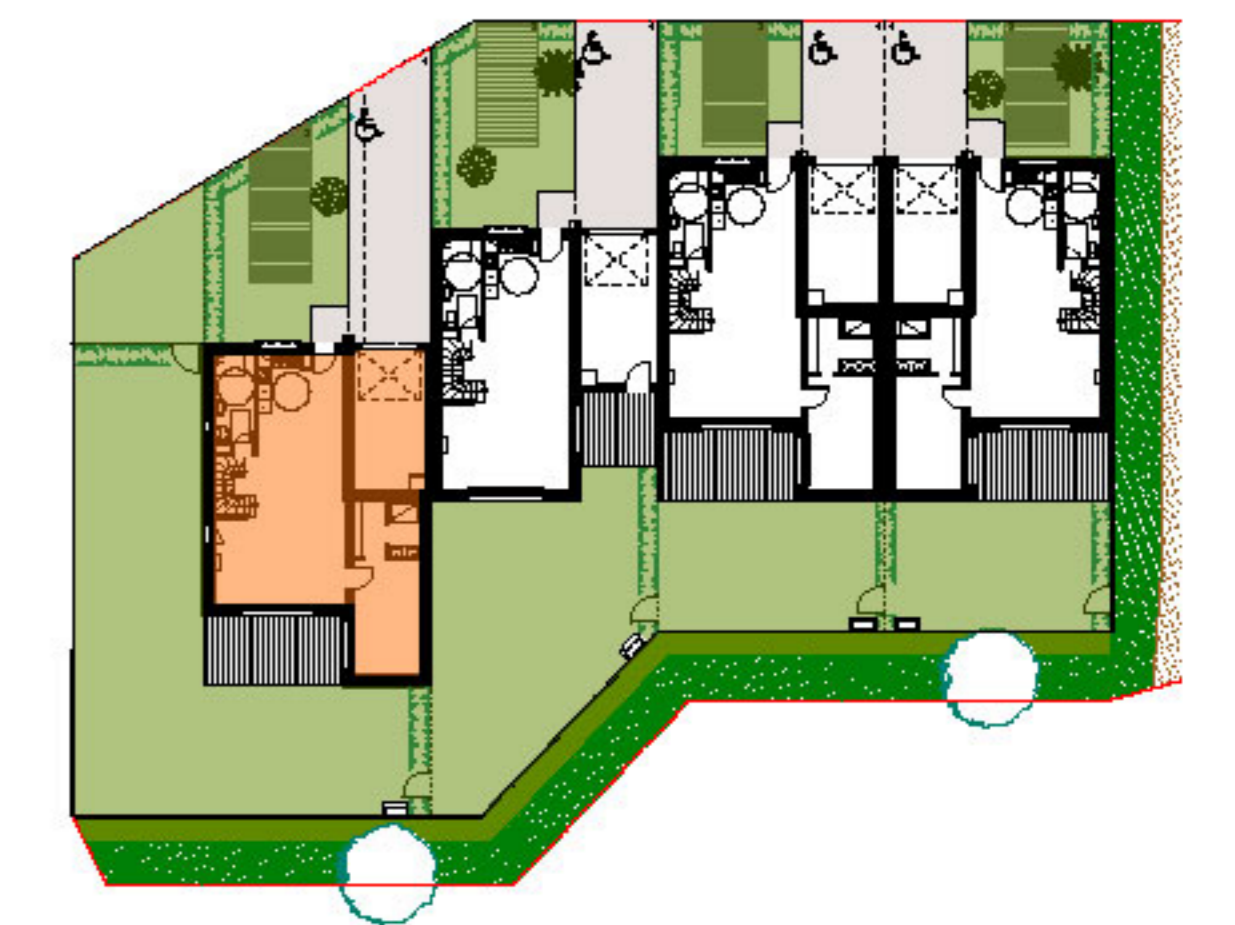
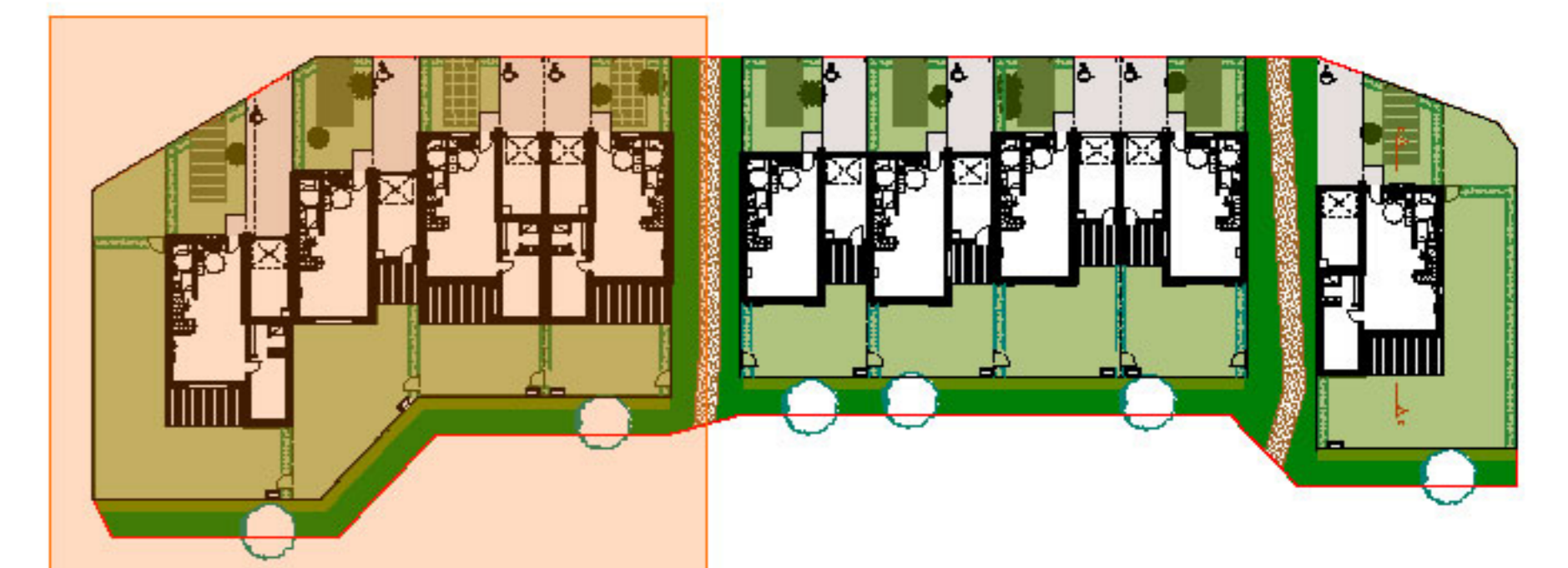
Le Mascrier - 27300 BERNAY

## PIERRE DE SEINE

Groupe *Odyssee* Immobilier

107, allée François Mitterrand - 76100 ROUEN  
Tél : 02 35 02 77 99

### Plan de vente n° M2.01 - T6



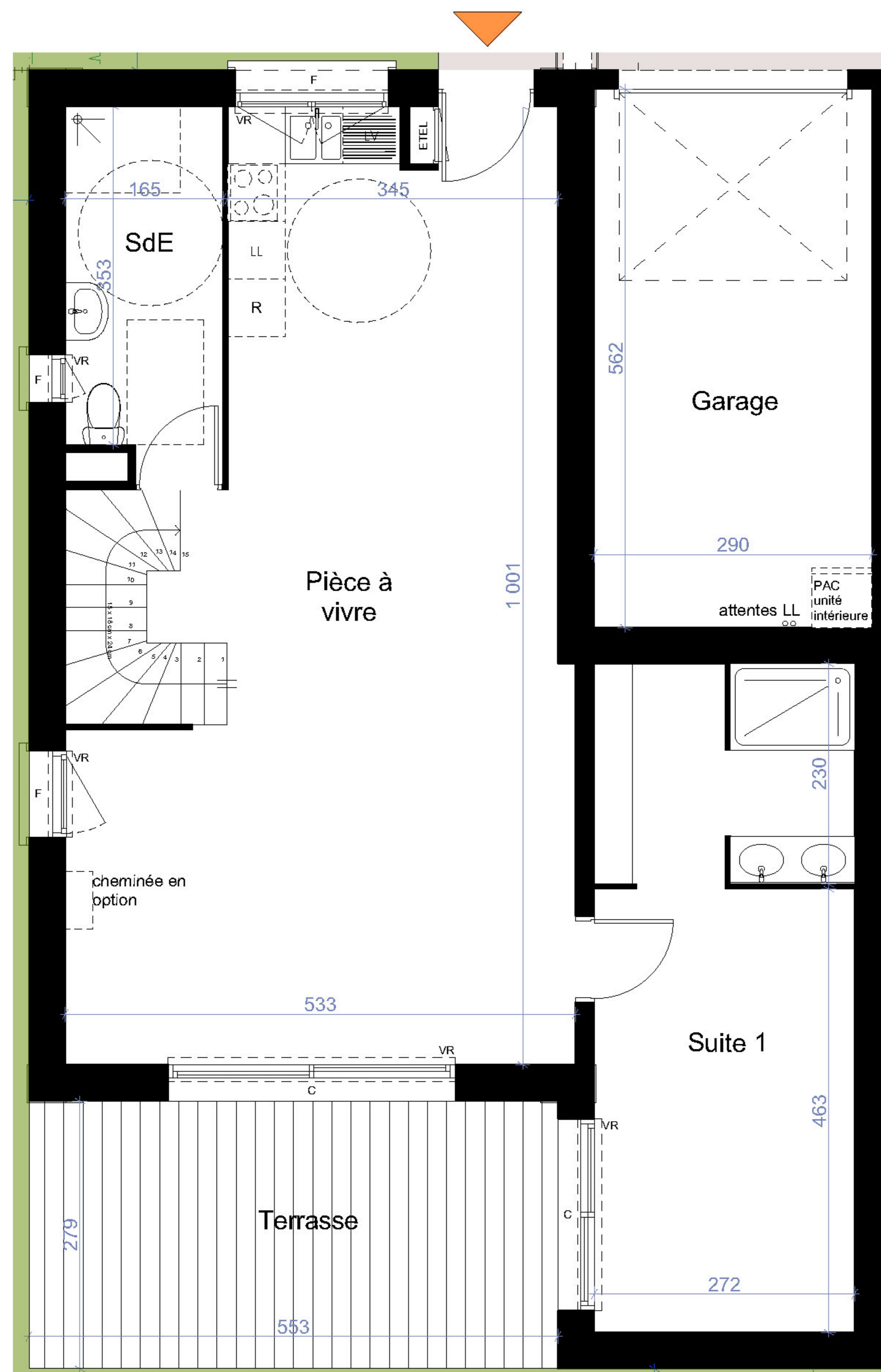
PLAN DE LOCALISATION

Tableau de surfaces S. habitable (m<sup>2</sup>)

Pièce à vivre	42,81
SdE	6,20
Suite 1	18,83
<b>Total</b>	<b>67,84 m<sup>2</sup></b>
Ch 1	9,09
Ch 2	12,38
Ch 3	11,28
Dressing	4,00
Espace TT	5,03
SdB	4,99
<b>Total</b>	<b>46,77 m<sup>2</sup></b>
Dgt	0,99
Suite 2	20,20
<b>Total</b>	<b>21,19 m<sup>2</sup></b>
<b>Total S. habitable</b>	<b>135,80 m<sup>2</sup></b>

Tableau de surfaces S. annexes (m<sup>2</sup>)

Garage	16,30
Jardin	144,22
Jardin d'entrée	44,28
Terrasse	15,45
<b>Total</b>	<b>220,25 m<sup>2</sup></b>



REZ DE CHAUSSEE

LEGENDE: Espace TT: Espace Télétravail / C: Fenêtre coulissante / P: Penêtre / VR: Volet roulant / ETEL: Tableau électrique / PL: Placard / TRI: Tri sélectif / R: Réfrigérateur / LL: Lave-linge / LV: Lave-vaisselle / Soffite, faux-plafond:

NOTA: des modifications sont susceptibles d'être apportées à ce plan en fonction des nécessités techniques de la réalisation, tant en ce qui concerne les dimensions libres que l'équipement. Les surfaces données sont approximatives. Les retombées, soffites, faux-plafonds, canalisations, ballons d'eau chaude ainsi que l'emplacement des équipements sont figurés à titre indicatif. La surface des placards des chambres est incluse dans celle des pièces attenantes.



Date: 11/06/2024



# Résidence Le Clos du Mascrier

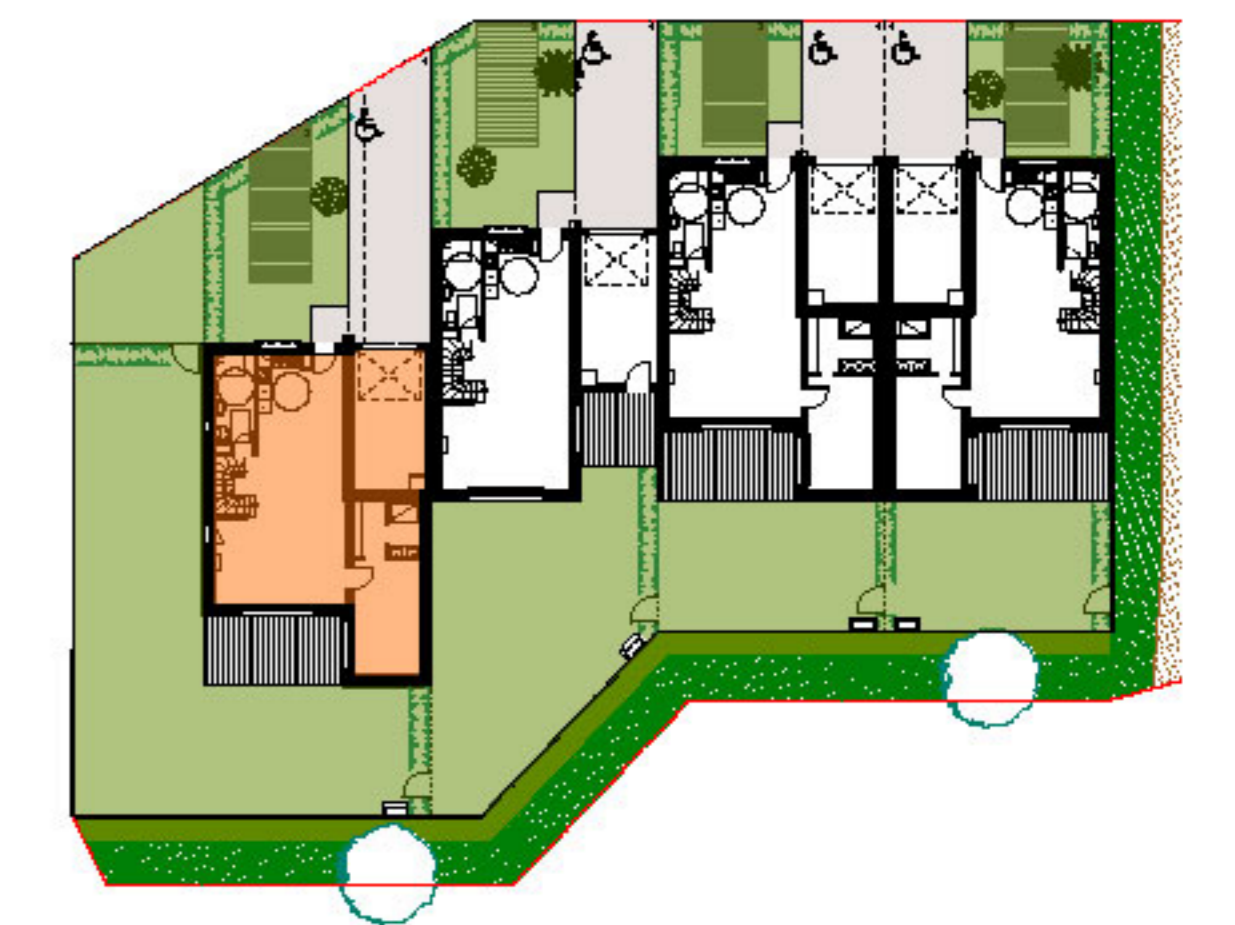
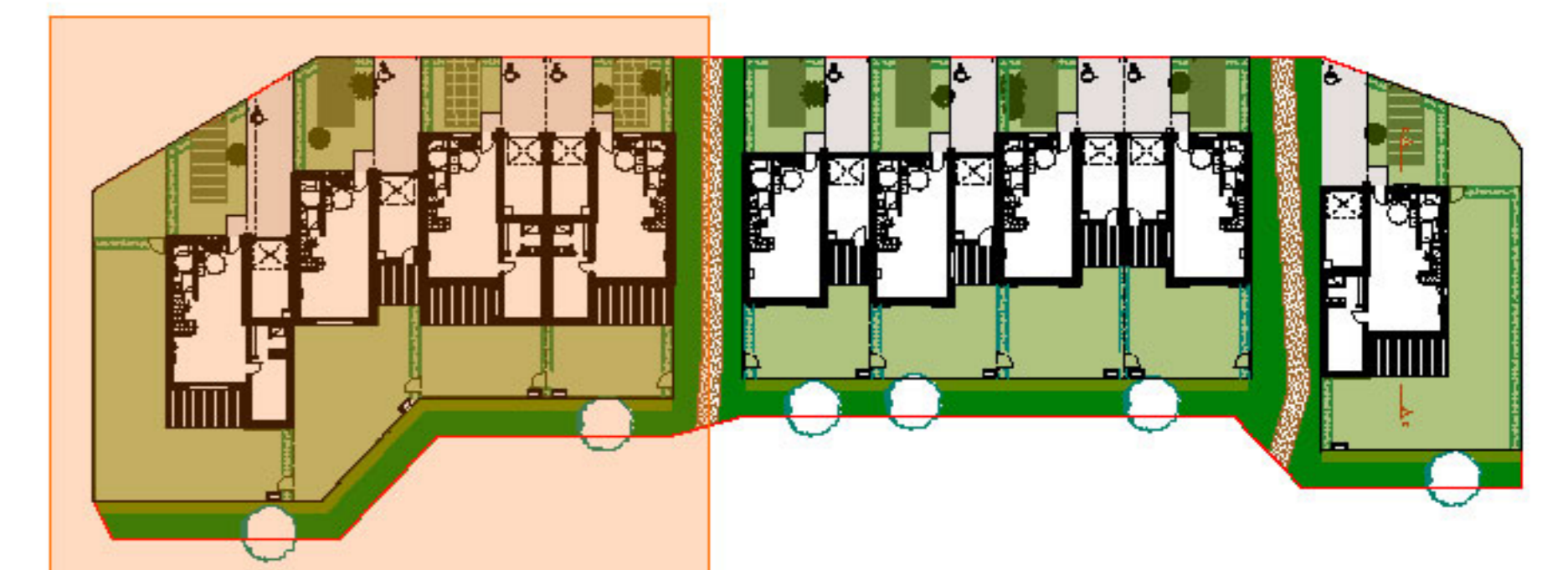
Le Mascrier - 27300 BERNAY

**PIERRE  
DE SEINE**

Groupe *Odyssee* Immobilier

107, allée François Mitterrand - 76100 ROUEN  
Tél : 02 35 02 77 99

## Plan de vente n° M2.01 - T6



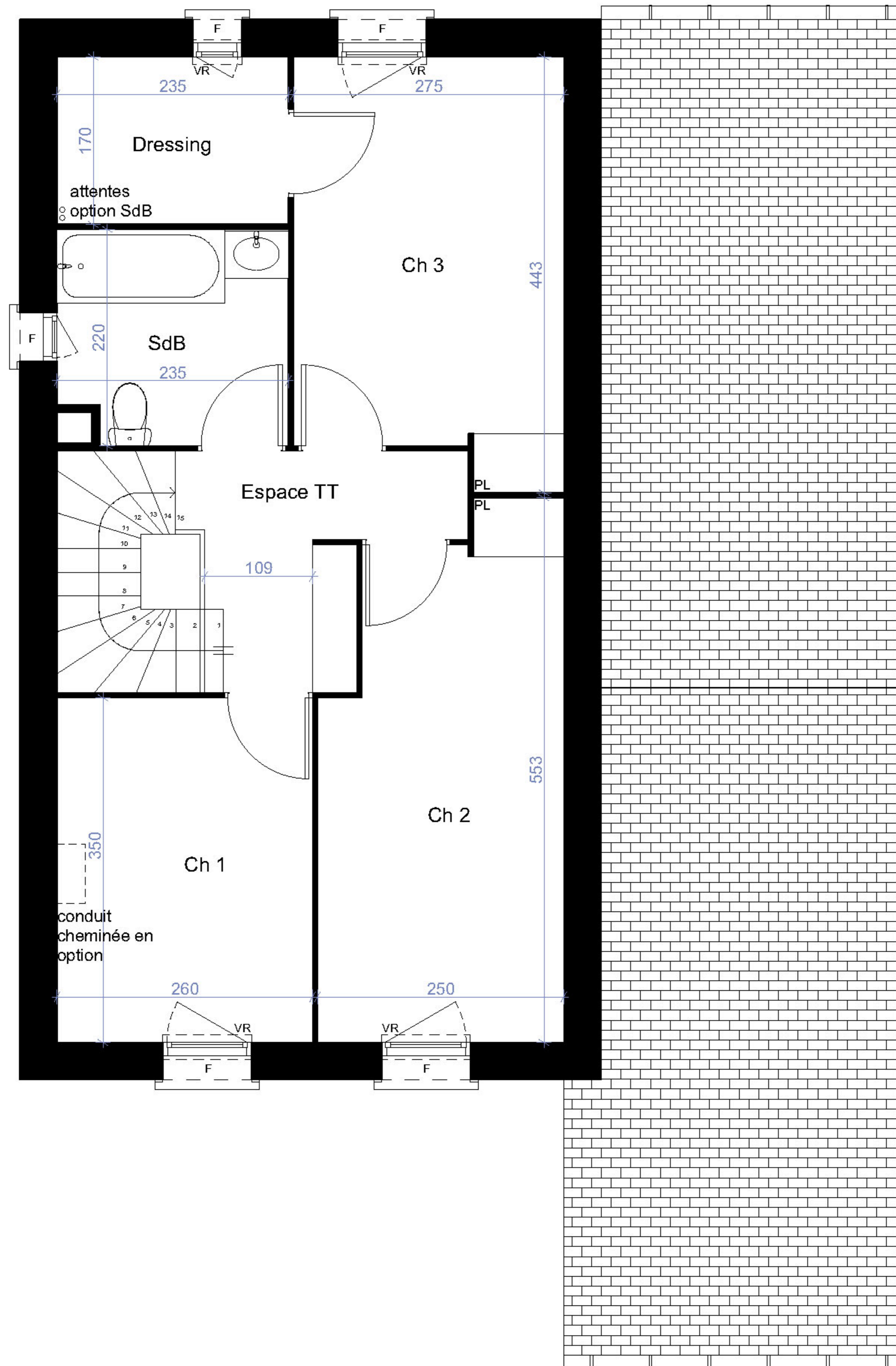
PLAN DE LOCALISATION

### Tableau de surfaces S. habitable (m²)

Pièce à vivre	42,81
SdE	6,20
Suite 1	18,83
	<b>67,84 m²</b>
Ch 1	9,09
Ch 2	12,38
Ch 3	11,28
Dressing	4,00
Espace TT	5,03
SdB	4,99
	<b>46,77 m²</b>
Dgt	0,99
Suite 2	20,20
	<b>21,19 m²</b>
	<b>135,80 m²</b>

### Tableau de surfaces S. annexes (m²)

Garage	16,30
Jardin	144,22
Jardin d'entrée	44,28
Terrasse	15,45
	<b>220,25 m²</b>



ETAGE

LEGENDE: Espace TT: Espace Télétravail / C: Fenêtre coulissante / F: Fenêtre / VR: Volet roulant / ETEL: Tableau électrique / PL: Placard / TRI: Tri sélectif / R: Réfrigérateur / LL: Lave-linge / LV: Lave-vaisselle / Soffite, faux-plafond:   
 NOTA: des modifications sont susceptibles d'être apportées à ce plan en fonction des nécessités techniques de la réalisation, tant en ce qui concerne les dimensions libres que l'équipement. Les surfaces données sont approximatives. Les retombées, soffites, faux-plafonds, canalisations, ballons d'eau chaude ainsi que l'emplacement des équipements sont figurés à titre indicatif. La surface des placards des chambres est incluse dans celle des pièces attenantes.



Date: 11/06/2024



# Résidence Le Clos du Mascrier

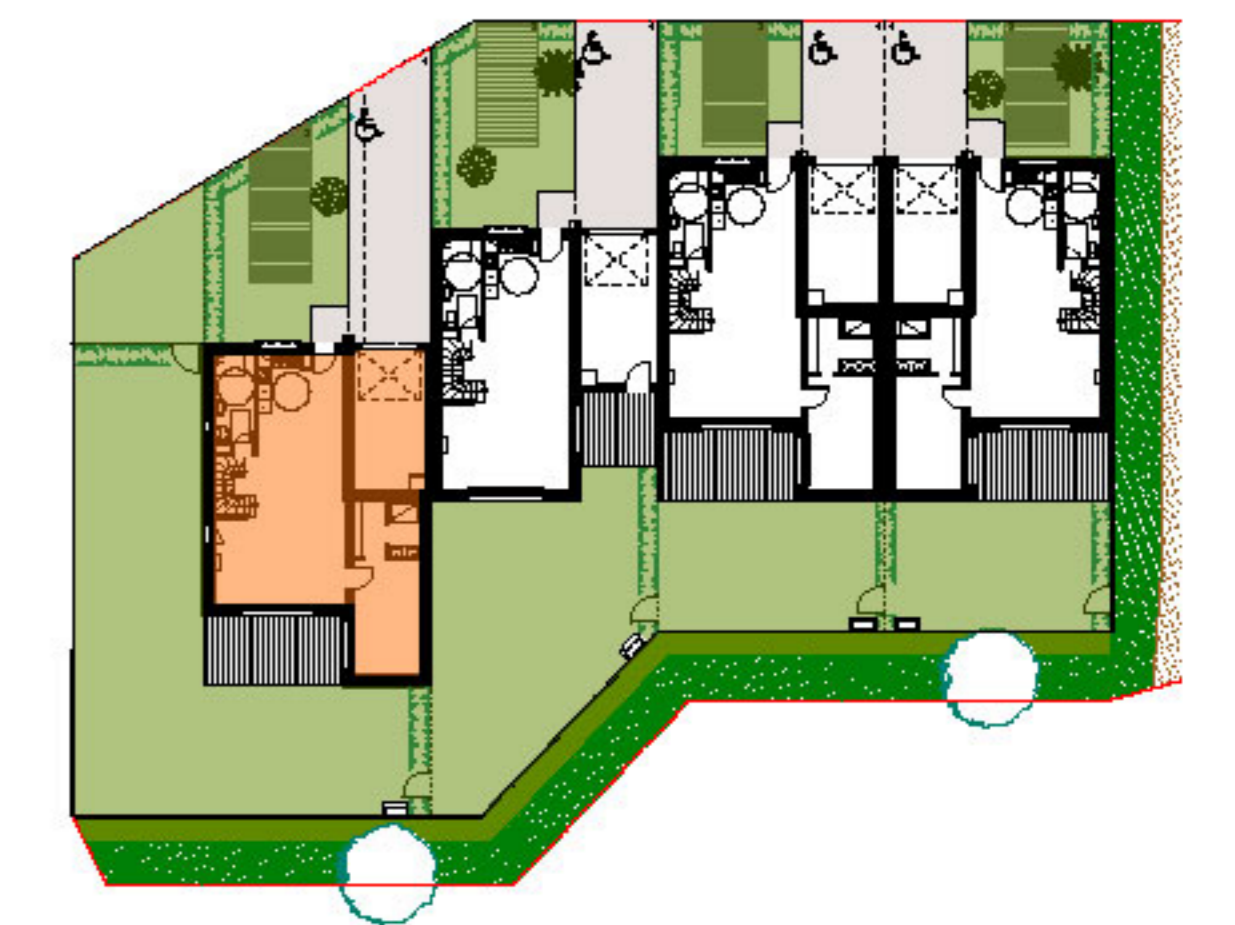
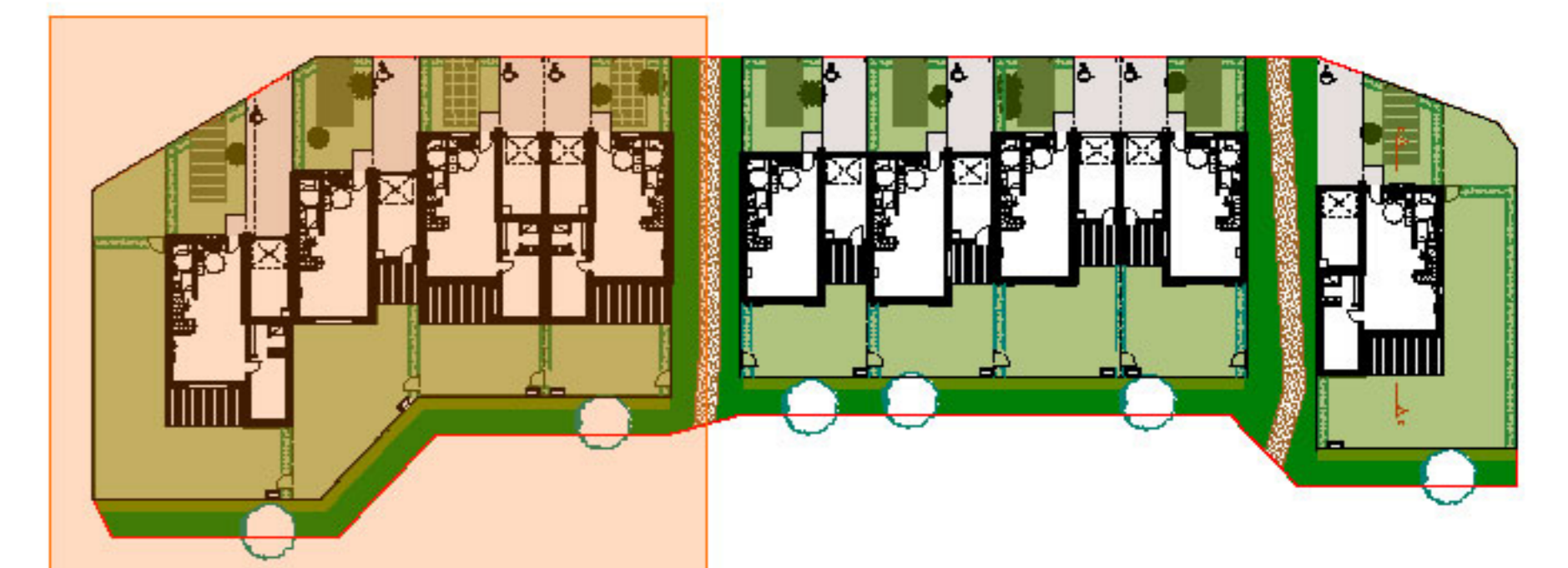
Le Mascrier - 27300 BERNAY

**PIERRE  
DE SEINE**

Groupe *Odyssee* Immobilier

107, allée François Mitterrand - 76100 ROUEN  
Tél : 02 35 02 77 99

## Plan de vente n° M2.01 - T6



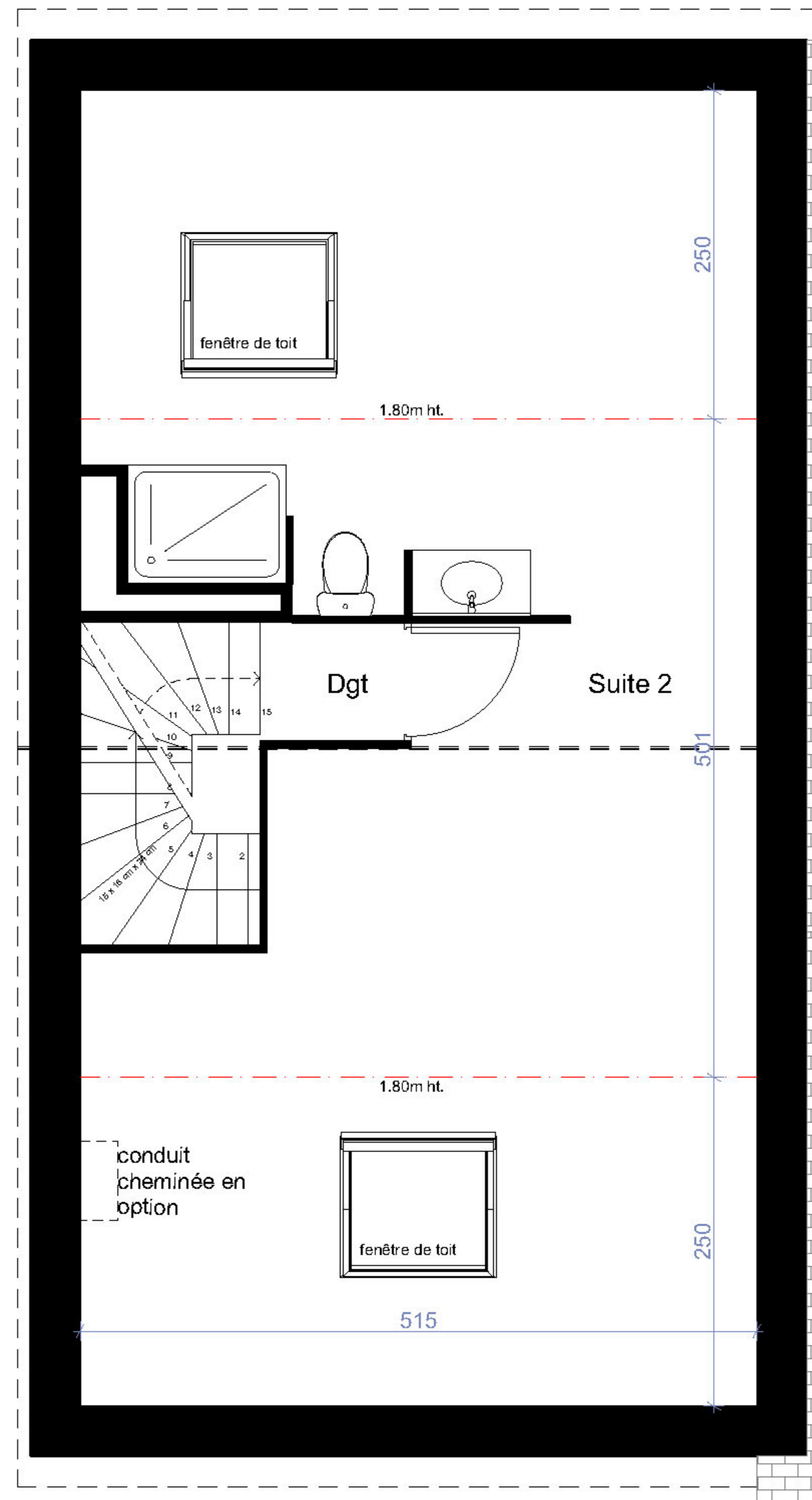
PLAN DE LOCALISATION

### Tableau de surfaces S. habitable (m²)

Pièce à vivre	42,81
SdE	6,20
Suite 1	18,83
<b>Total</b>	<b>67,84 m²</b>
Ch 1	9,09
Ch 2	12,38
Ch 3	11,28
Dressing	4,00
Espace TT	5,03
SdB	4,99
<b>Total</b>	<b>46,77 m²</b>
Dgt	0,99
Suite 2	20,20
<b>Total</b>	<b>21,19 m²</b>
<b>Total Habitable</b>	<b>135,80 m²</b>

### Tableau de surfaces S. annexes (m²)

Garage	16,30
Jardin	144,22
Jardin d'entrée	44,28
Terrasse	15,45
<b>Total</b>	<b>220,25 m²</b>



COMBLES

LEGENDE: Espace TT: Espace Télétravail / C: Fenêtre coulissante / P: Fenêtre / VR: Volet roulant / ETEL: Tableau électrique / PL: Placard / TRI: Tri sélectif / R: Réfrigérateur / LL: Lave-linge / LV: Lave-vaisselle / Soffite, faux-plafond:

NOTA: des modifications sont susceptibles d'être apportées à ce plan en fonction des nécessités techniques de la réalisation, tant en ce qui concerne les dimensions libres que l'équipement. Les surfaces données sont approximatives. Les retombées, soffites, faux-plafonds, canalisations, ballons d'eau chaude ainsi que l'emplacement des équipements sont figurés à titre indicatif. La surface des placards des chambres est incluse dans celle des pièces attenantes.



Date: 11/06/2024