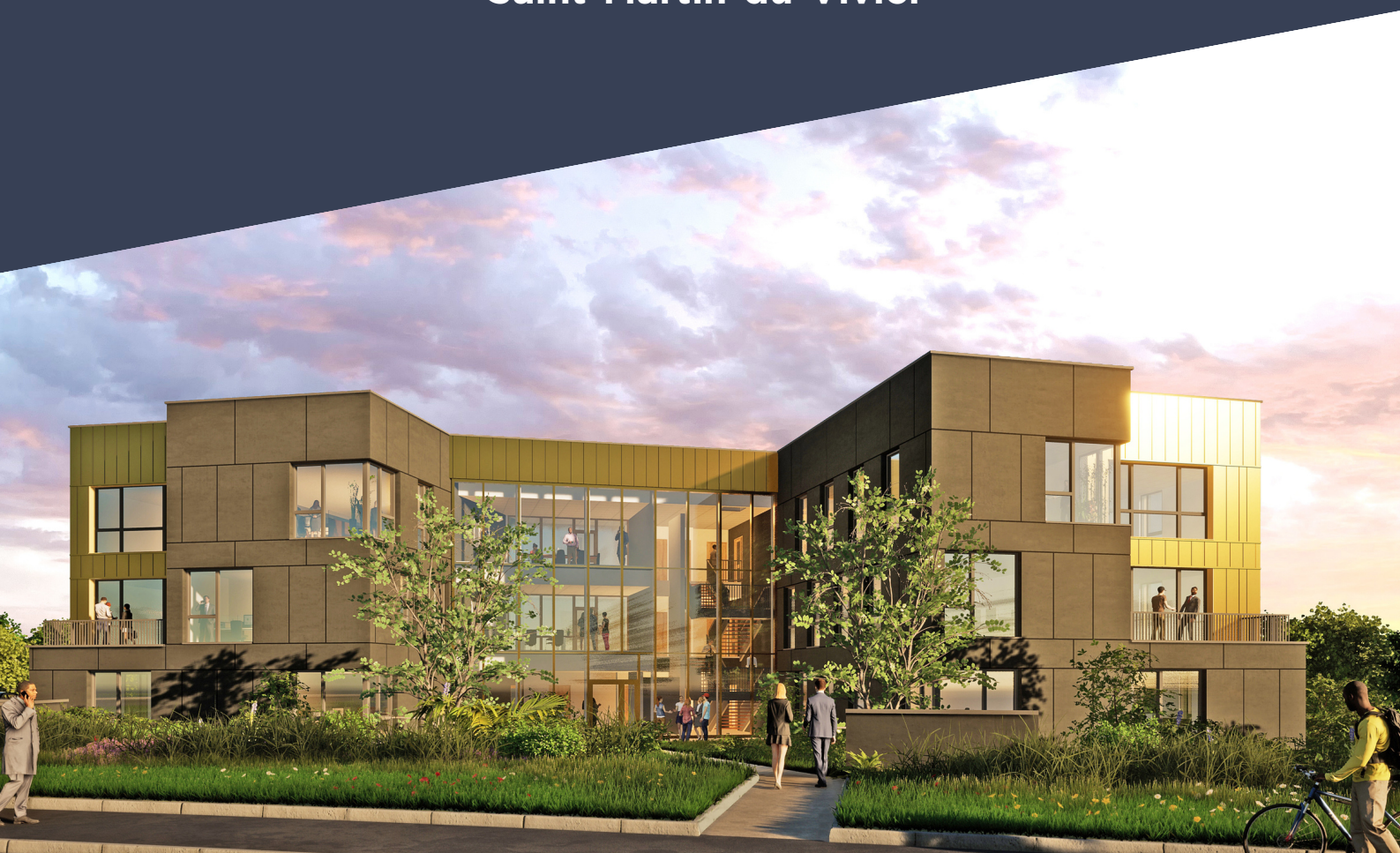


LUMEN

Immeuble de bureaux
Parc d'activité de la Ronce
Saint-Martin-du-Vivier

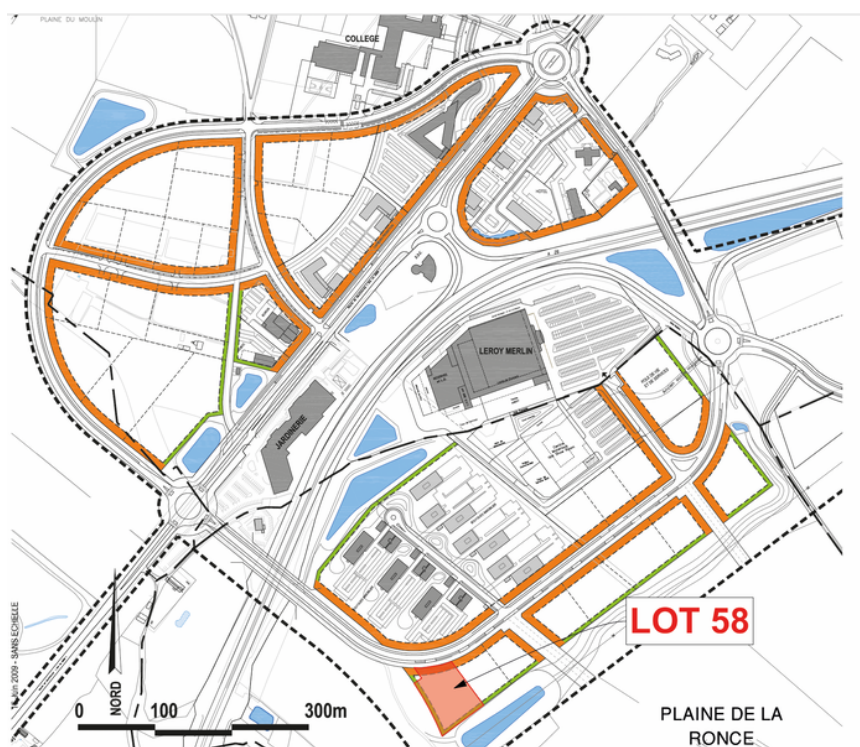


Réunir les **expertises** en un
même lieu et créer un
écosystème vertueux

RÉUNIR DES EXPERTS DANS UN ÉDIFICE DÉDIÉ ET PENSÉ POUR LES PROFESSIONNELS DU TERTIAIRE

Découvrez le plaisir de travailler au sein de Lumen, l'espace idéal pour implanter votre entreprise. Nos plateaux de bureaux, spacieux et modulables, sont conçus pour s'adapter à l'énergie dynamique de votre entreprise et à la vie en communauté.

AUX ALENTOURS DE LUMEN :



Flaner :

Leroy Merlin, Truffaut, Les Halles d'Isneauville...

Se déplacer :

A28 vers Rouen/Paris,
Lille/ Amiens
Ligne bus 11 vers Rouen

Se restaurer :

Les Fromentiers,
L'Addition, Le Comptoir du Malt, Pizzar Del Arte, Sous la Toque d'Olivier, aux Gourmets d'Italie, Préambule...

Se détendre :

Rouen Forme, Tennis, Padel, Centre sportif du Cheval Rouge, Iron Body Fit...

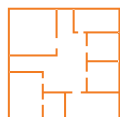


PRÉSENTATION



Une modularité optimale

Un immeuble de bureaux sur 2 étages composé de 6 plateaux indépendants articulés autour d'un atrium central.



Plateaux prêts à l'utilisation

Chaque étage de l'immeuble distribue 2 plateaux de bureaux de 299 à 341 m².



Un intérieur décoré avec soin

La décoration et l'aménagement intérieur des parties communes sont signés par la décoratrice du Hangar 107.



Places de parking

76 places de stationnement au pied du bâtiment, pré-équipées pour les bornes de recharge électrique.



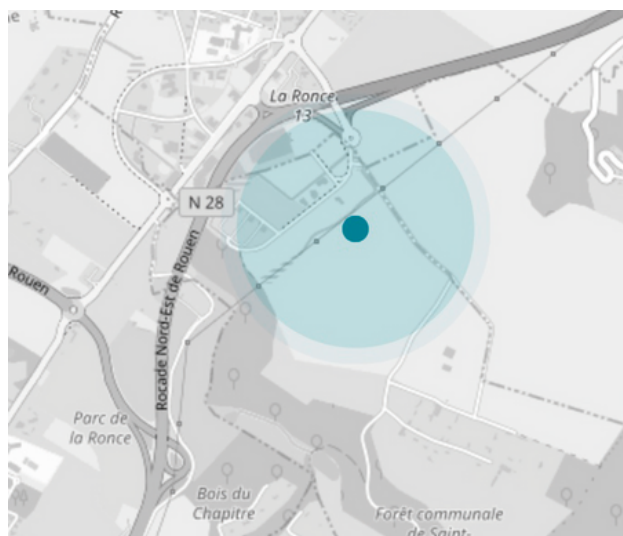
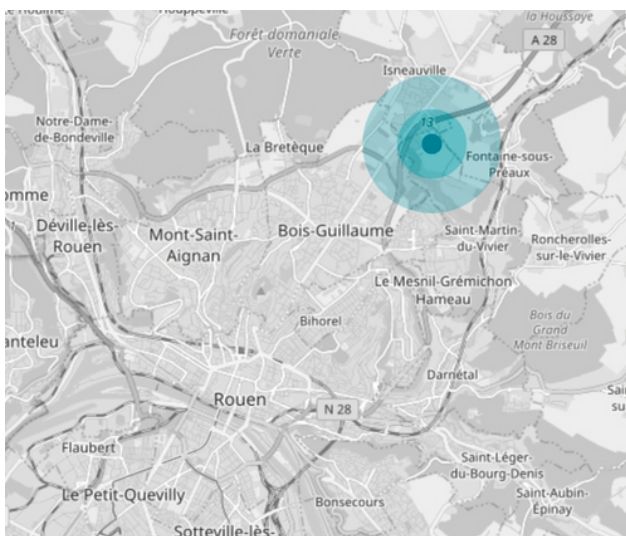
1 immeuble
1 œuvre

1 immeuble 1 œuvre

Nous soutenons les artistes contemporains et sommes engagés pour la démocratisation de l'art auprès de tous les publics. Ces actions ont permis la création d'un centre d'art contemporain au Hangar 107, proposant une programmation internationale accessible à tous, gratuitement.

SITUATION

PLATEAU NORD DE ROUEN, À 10 MIN DU CENTRE VILLE





VOS BUREAUX, AU SEIN DE LUMEN

Des points forts à ne pas manquer.

Flexibilité Maximale : Les plateaux de bureaux Lumen sont conçus avec la flexibilité à l'esprit. Imaginez un espace qui s'ajuste parfaitement à vos besoins spécifiques, que ce soit un open space collaboratif ou des bureaux individuels. Lumen s'adapte pour créer l'environnement de travail idéal pour l'ensemble de vos collaborateurs.

Emplacement idéal : Niché à St-Martin-du-Vivier, Lumen offre un accès aisé aux transports en commun, commodités locales et espaces verts. Un cadre propice à la productivité où l'épanouissement professionnel prend vie. Profitez également de nos 76 places de stationnement.

Partage et Collaboration :

Votre espace inclut vos parties privatives, mais également des parties communes soigneusement conçues. Profitez de salles de réunions inspirantes et d'œuvres d'art stimulantes. Nous vous permettons de créer une atmosphère collaborative unique et professionnelle.

Optez pour Lumen, où chaque détail est pensé pour faire de votre lieu de travail un espace vibrant et inspirant.

Contactez-nous dès aujourd'hui pour explorer votre nouveau chez-vous professionnel !



Bâtiment Hémisphère - Credit photo : Julien Tragin

Élégance et confort, Une offre complète pour votre espace de travail

Bien plus qu'une simple transaction immobilière, l'acquisition de bureaux au sein de Lumen incarne une expérience où chaque détail est harmonieusement orchestré pour répondre à votre besoin professionnel.

Les espaces communs, pensés avec ingéniosité, favorisent une atmosphère collaborative où les moments d'échange et de créativité se déploient naturellement. Chacun de nos espaces communs est méticuleusement aménagé pour stimuler les synergies professionnelles, créant ainsi un écosystème propice à la croissance de votre entreprise.

Le choix des matériaux n'est pas laissé au hasard. Nous avons sélectionné avec soin des éléments qui incarnent l'élégance et la durabilité, créant ainsi un cadre de travail raffiné et propice à la productivité. Chaque détail, du sol au plafond, est une déclaration de qualité et de style.

En outre, notre service d'aménagement sur mesure vous permet de personnaliser votre espace de travail selon vos besoins spécifiques. Notre équipe d'experts est là pour transformer vos idées en réalité, assurant ainsi que votre espace reflète parfaitement la vision de votre entreprise.

Certifié RE 2020, le bâtiment Lumen promet des factures d'énergie extrêmement réduites. Isolé au mieux pour éviter toute perte énergétique, le bâtiment est aussi construit avec des matériaux durables via des procédés respectueux de l'environnement. Bénéficiant d'une meilleure qualité de l'air et d'une température naturelle assurée en toute saison, les biens construits dans le respect de la RE 2020 profitent aussi d'une diminution des nuisances sonores extérieures et intérieures. La nouvelle réglementation environnementale, RE 2020, prend en compte l'empreinte environnementale du bâtiment ainsi que sa capacité à générer de l'énergie. L'isolation, la consommation de chauffage, la qualité de l'air intérieur et la réduction de l'empreinte carbone sont les priorités de cette réglementation.



Expert dans la construction de logements et de bureaux institutionnels, **Pierre de Seine** propose des espaces chaleureux où résidents et professionnels peuvent vivre et/ou travailler en toute harmonie.

Retrouvez toutes les informations sur :

www.pierredeseine.fr

*107C Allée Francois Mitterrand,
76100 Rouen
xavier.leroux@pierredeseine.fr
06 81 49 45 44*