

Résidence Haut De Gamme en plein cœur de Louviers


PLEIN
CIEL



Une architecture audacieuse, l'alliance du minéral et du végétal

Louviers, une ville toujours plus audacieuse et créative où il fait bon vivre

Située au cœur de l'agglomération Seine-Eure, terre de grandes entreprises, de PME, de services innovants, de commerces et d'artisans, Louviers a multiplié ces dernières années de grands projets urbains. Ville au dynamisme et à la richesse économique incontestables, elle est reconnue pour son attractivité et est sans cesse à l'affût d'idées pour faciliter le quotidien de ses habitants grâce à des équipements publics de grande qualité. Située à 25 kilomètres d'Evreux, 30 kilomètres de Rouen et 100 kilomètres de Paris, l'ancienne cité drapière accueille chaque année de nouveaux habitants, attirés par ses airs bucoliques et verdoyants de « ville à la campagne », desservie à la fois par l'autoroute A13 et la ligne de train SNCF grâce à la proximité de la gare de Val-de-Reuil.



Une réalisation élégante qui fait la part belle à la luminosité

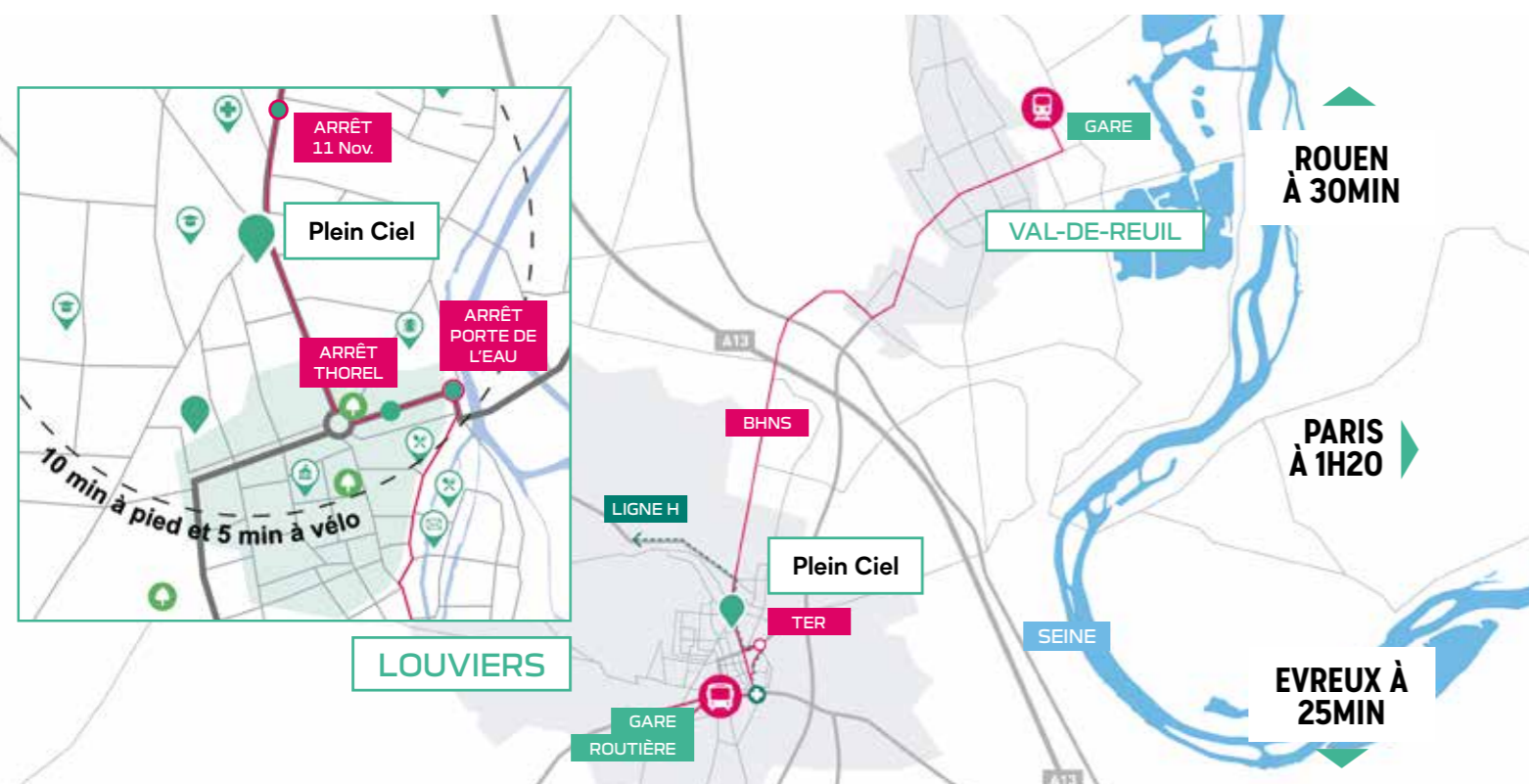
Nous avons baptisé cette résidence « Plein Ciel » : il suffit de regarder la conception des espaces extérieurs et l'importance des espaces vitrés pour comprendre que les architectes ont souhaité dessiner un lieu agréable dédié à la lumière naturelle.

Plein Ciel est l'illustration d'un nouveau mode de vie urbain : hauteurs maîtrisées et variables, interstice dévoilant le jardin en cœur d'îlot, attique en retrait des façades sont autant de signatures d'une qualité de vie à venir. .

Erigée à l'angle de la rue du Bal Champêtre et la rue du 11 novembre 1918, Plein Ciel est directement desservie par la nouvelle ligne de bus à haut niveau de service qui relie la gare de Val-de-Reuil à la place Thorel de Louviers.

Vous avez désormais l'opportunité de vivre en cœur de ville dans un appartement neuf lumineux avec une performance énergétique plus respectueuse de l'environnement.

La recherche architecturale de **Plein Ciel** explore les jeux de géométrie et de volumes et offre à ses futurs habitants la possibilité d'une végétation généreuse en extérieur. Les retraits lui confèrent une apparence unique et permettent des conceptions exceptionnelles d'appartements.



Des intérieurs contemporains et lumineux

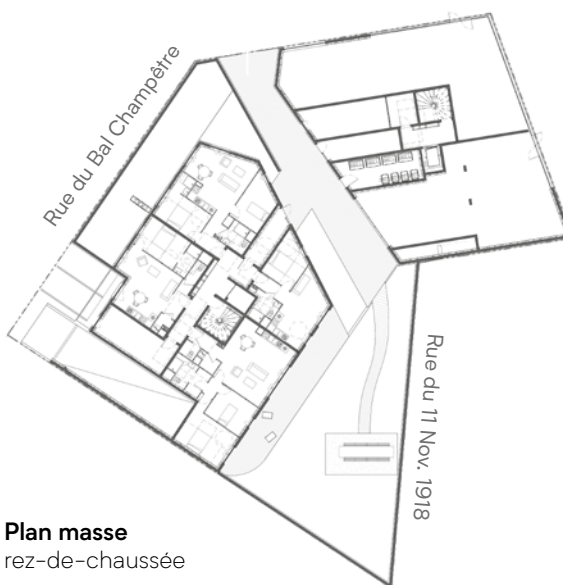
Du 2 au 4 pièces, chaque intérieur a été soigneusement pensé pour répondre à toutes les exigences de confort. Les appartements bénéficient de surfaces généreuses, de plans optimisés et de prestations de grande qualité.

Pour certains appartements :

- * Cuisine ouverte sur le séjour
- * Suite avec salle d'eau dédiée, selon plan
- * Cloisons de 70mm
- * Placard aménagé
- * Parquet contrecollé
- * Carrelage en grès émaillé ou grès cérame
- * Meuble vasque simple ou double, selon plan, avec miroir LED
- * WC suspendus
- * Volets roulants à commande électrique

Parties communes :

- * Pensées par une décoratrice
- * Sas d'entrée commandé par digicode et vidéophone
- * Ascenseur
- * Parking en sous-sol



Plan masse
rez-de-chaussée



Plan masse
niveau 1



1 immeuble
1 œuvre

**PIERRE
DE SEINE**
Groupe *Olysiée* Immobilier

PRENEZ RENDEZ-VOUS

02 35 02 75 33 / CONTACT@PIERREDESEINE.FR
WWW.PIERREDESEINE.FR

PIERRE DE SEINE • HANGAR 107
107 C ALLÉE FRANÇOIS MITTERRAND
76100 ROUEN