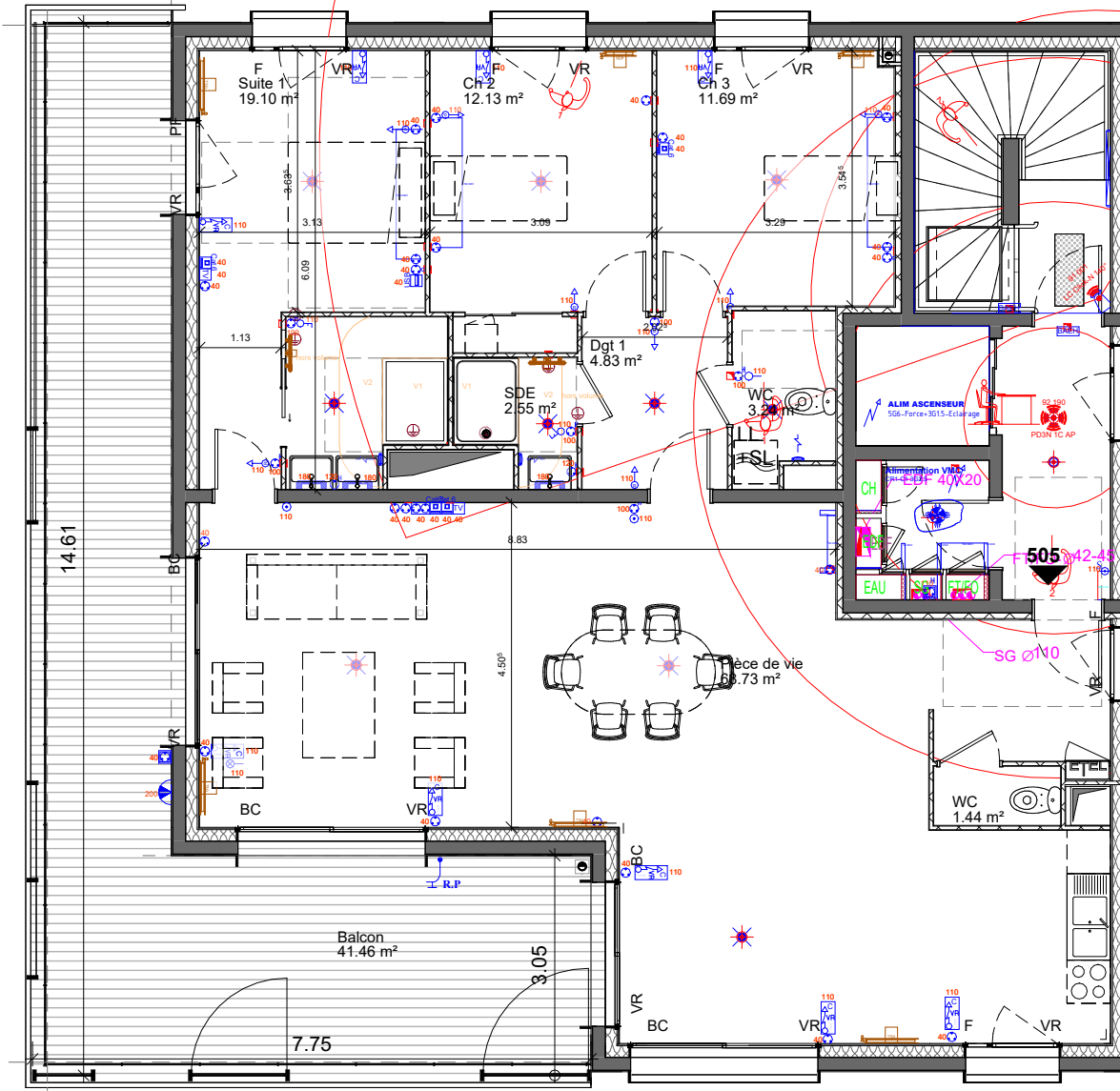




## Logement T4 n° P-505

Tableau des surfaces

Pièces	Surface habitable
Pièce de vie	68.73 m <sup>2</sup>
Dégagement	4.83 m <sup>2</sup>
Suite 1	19.10 m <sup>2</sup>
Chambre 2	12.13 m <sup>2</sup>
Chambre 3	11.69 m <sup>2</sup>
Salle d'eau	2.55 m <sup>2</sup>
WC	3.24 m <sup>2</sup>
WC	1.44 m <sup>2</sup>
	<b>123.71 m<sup>2</sup></b>
Balcon	41.46 m <sup>2</sup>



Ce plan est susceptible d'être légèrement modifié en fonction des nécessités techniques de la réalisation en ce qui concerne les dimensions libres et les équipements. Les retombées, soffites, canalisations, et radiateurs ne sont pas figurés.