

Résidence Faubourg Saint Antoine

route de Neufchâtel à Bois Guillaume

Maître d'ouvrage :
107 Allée François Mitterrand
76100 Rouen

PIERRE DE SEINE
AT'OME
Groupe *Olyssée* Immobilier

Bâtiment D2 n°25 - R+2 - T2

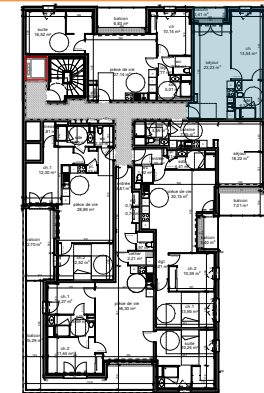


Tableau de surfaces

	S. habitable (m ²)
séjour	23,23
ch	13,54
sde	6,31
	43,08 m²
balcon	2,41

LEGENDE :

PF: porte fenêtre/ F: fenêtre/ VR: volet roulant/ C: cuisson/ LV: lave
vaisselle/ LL: lave linge/ R: réfrigérateur/ ETEL: tableau électrique.