

Résidence Faubourg Saint Antoine

route de Neufchâtel à Bois Guillaume

Maître d'ouvrage :
107 Allée François Mitterrand
76100 Rouen

PIERRE DE SEINE
AT'OME
Groupe *Olyssée* Immobilier

Bâtiment D1 n°26 - R+2 - T4

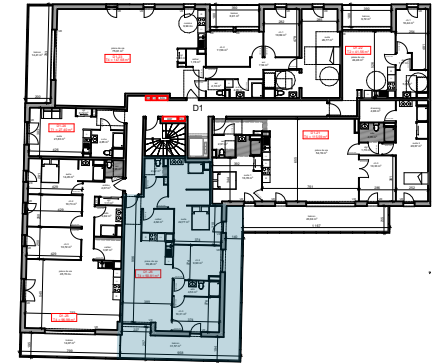


Tableau de surfaces

S. habitable (m²)	
cellier	4,62
pièce de vie	36,26
ch.2	9,90
ch.3	10,31
suite	22,77
sdb	4,53
wc	2,42
	90,81 m²
balcon	31,57

LEGENDE :

PP: porte fenêtre/ F: fenêtre/ VR: volet roulant/ C: cuisson/ LV: lave vaisselle/ LL: lave linge/ R: réfrigérateur/ ETEL: tableau électrique.

Date: 15-03-2024