

Résidence Faubourg Saint Antoine

route de Neufchâtel à Bois Guillaume

Maître d'ouvrage :
107 Allée François Mitterrand
76100 Rouen

PIERRE DE SEINE
AT'OME
Groupe *Olyssée* Immobilier

Bâtiment D1 n°25 - R+2 - T4

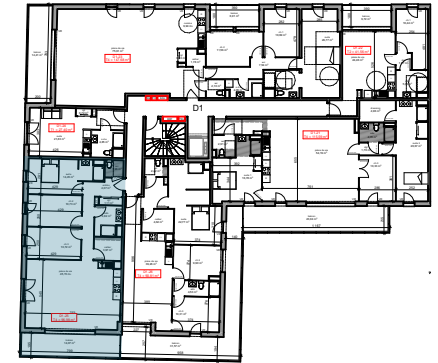


Tableau de surfaces

	S. habitable (m ²)
entrée	4,07
pièce de vie	45,15
ch.2	10,73
ch.3	10,72
suite	14,45
sdb	4,82
wc	1,96
cellier	3,97
rgt	1,11
	96,98 m²
balcon	14,07

LEGENDE :

PF: porte fenêtre/ F: fenêtre/ VR: volet roulant/ C: cuisson/ LV: lave vaisselle/ LL: lave linge/ R: réfrigérateur/ ETEL: tableau électrique.

Date: 15-03-2024