

Résidence Faubourg Saint Antoine

route de Neufchâtel à Bois Guillaume

Maître d'ouvrage :
107 Allée François Mitterrand
76100 Rouen

PIERRE DE SEINE
AT'OME
Groupe *Olyssée* Immobilier

Bâtiment D1 n°21 - R+2 - T4

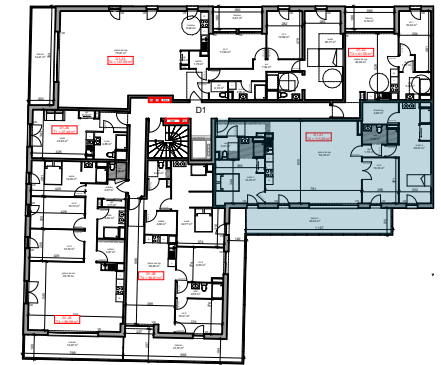


Tableau de surfaces

	S. habitable (m ²)
pièce de vie	54,19
ch.3	10,33
suite 1	16,78
suite 2	20,67
sde	4,05
wc	2,91
dressing	4,96
dgt	1,70
	115,59 m²
balcon	23,04
	23,04 m²

LEGENDE :

PF: porte fenêtre/ F: fenêtre/ VR: volet roulant/ C: cuisson/ LV: lave vaisselle/ LL: lave linge/ R: réfrigérateur/ ETEL: tableau électrique.

Date: 15-03-2024