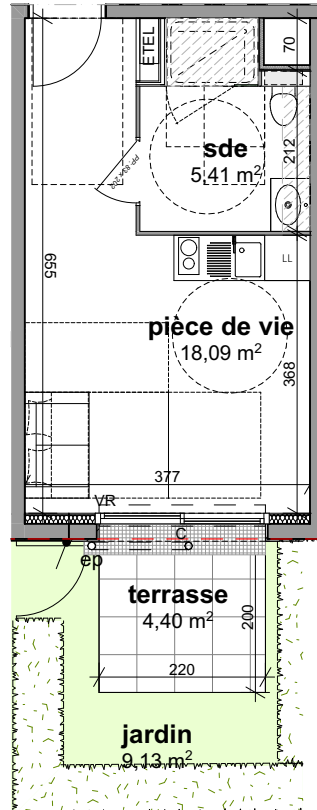


Nota : ce plan est susceptible d'être légèrement modifié en fonction des nécessités techniques de la réalisation en ce qui concerne les dimensions libres et les équipements. Les relombées, soffres, canalisations et radiateurs ne sont pas figurés.



Résidence Faubourg Saint Antoine route de Neufchâtel à Bois Guillaume

Maître d'ouvrage :
107 Allée François Mitterrand
76100 Rouen

PIERRE DE SEINE
AT'OME
Groupe *Olyssée* Immobilier

Bâtiment D1 n°01 - RDC - T2

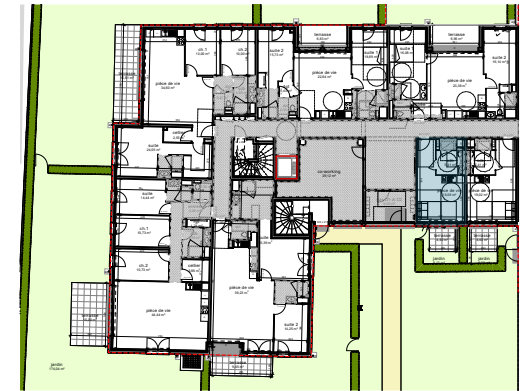


Tableau de surfaces

S. habitable (m²)

| | |
|--------------|----------------------------|
| pièce de vie | 18,09 |
| sde | 5,41 |
| | 23,50 m² |

| | |
|----------|------|
| jardin | 9,13 |
| terrasse | 4,40 |

LEGENDE :

PF: porte fenêtre/ F: fenêtre/ VR: volet roulant/ C: cuisson/ LV: lave
vaisselle/ LL: lave linge/ R: réfrigérateur/ ETEL: tableau électrique.

Date: 25-10-2024