

Plan de repérage appartement P-702



PIERRE DE SEINE

Groupe *Odyssée* Immobilier

107 Allé François Mitterrand
76100 ROUEN

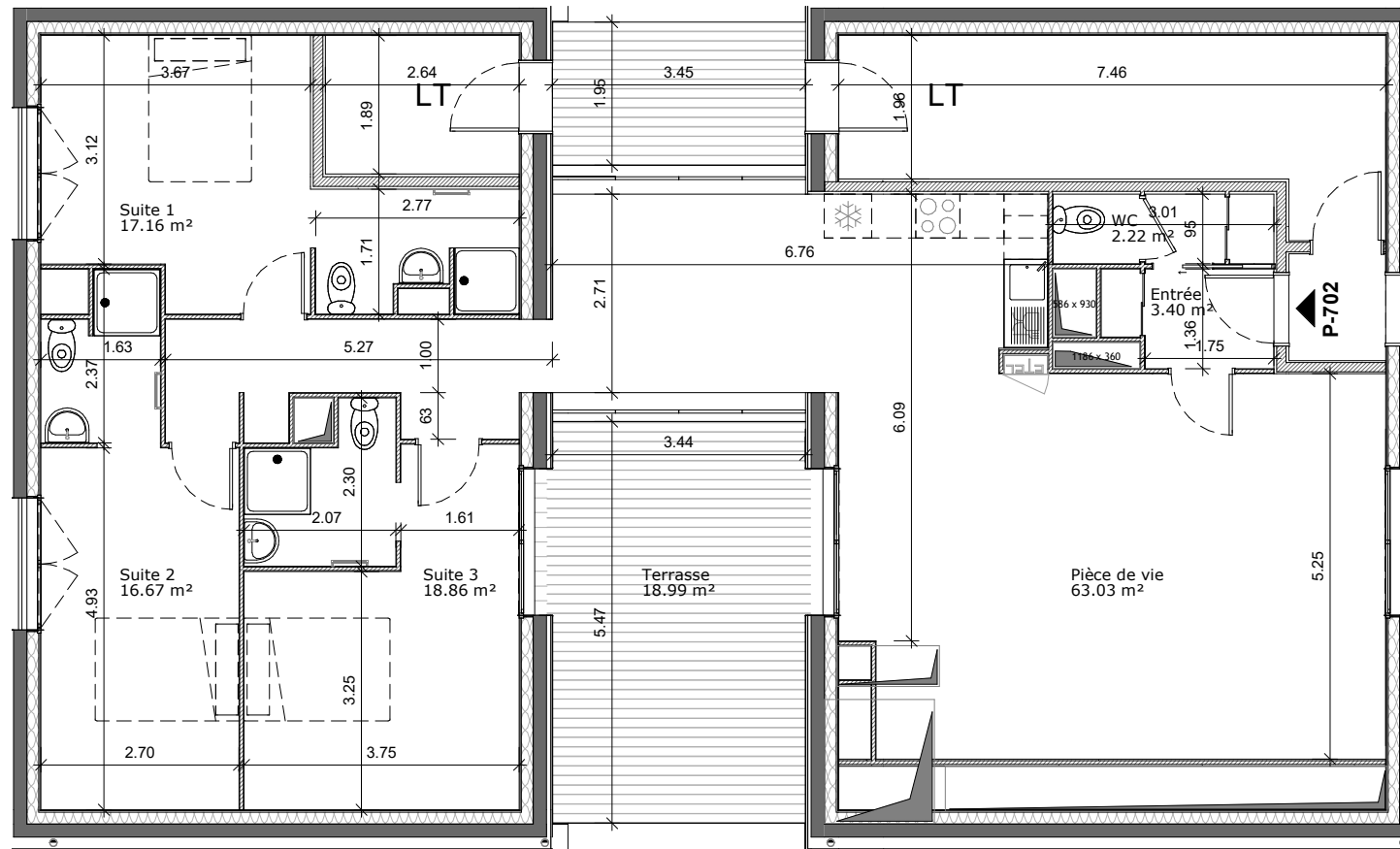
02 35 02 75 33
contact@pierredeseine.fr



Logement T4 n° P-702

Tableau des surfaces

Pièces	Surface habitable
Entrée	3.40 m ²
Pièce de vie	63.03 m ²
Suite 1	17.16 m ²
Suite 2	16.67 m ²
Suite 3	18.86 m ²
WC	2.22 m ²
	121.34 m²
terrasse privative	18.99 m ²
	18.99 m²



Ce plan est susceptible d'être légèrement modifié en fonction des nécessités techniques de la réalisation en ce qui concerne les dimensions libres et les équipements. Les retombées, soffites, canalisations, et radiateurs ne sont pas figurés.

Plan de commercialisation - Indice 2

Date : 27/06/2022