

Plan de repérage appartement P-608



PIERRE DE SEINE

Groupe *Odyssee* Immobilier

107 Allé François Mitterrand
76100 ROUEN

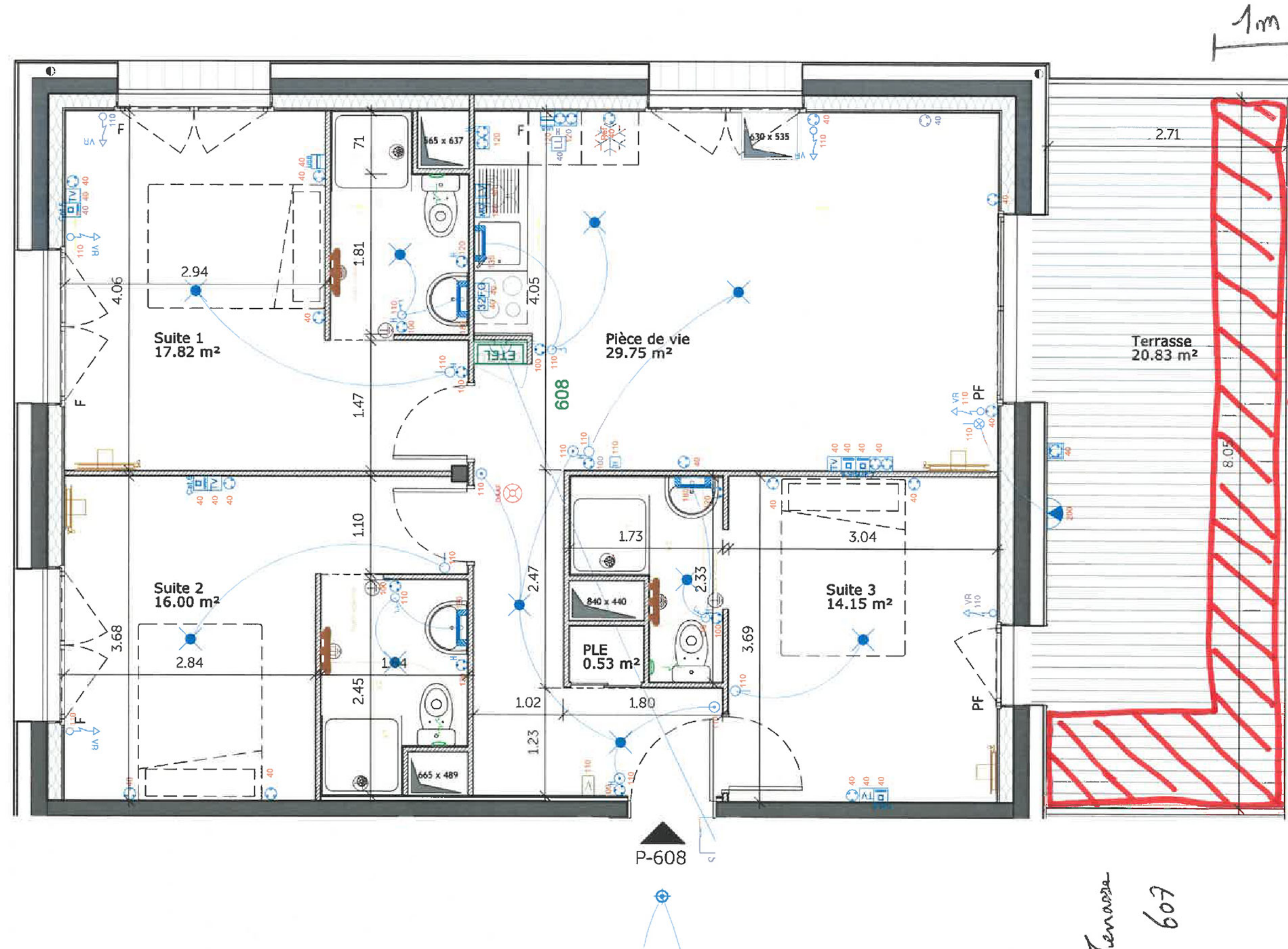
02 35 02 75 33
contact@pierredeseine.fr



**Logement T4
n° P-608**

Tableau des surfaces

Pièces	Surface habitable
Pièce de vie	29.75 m ²
Suite 1	17.82 m ²
Suite 2	16.00 m ²
Suite 3	14.15 m ²
Placard de l'entrée	0.53 m ²
	78.25 m ²
terrasse privative	20.83 m ²



Ce plan est susceptible d'être légèrement modifié en fonction des nécessités techniques de la réalisation en ce qui concerne les dimensions libres et les équipements. Les retombées, soffites, canalisations, et radiateurs ne sont pas figurés.

Plan EXE Electricité : Indice I 08/06/2023
Plan de commercialisation - Indice 3 4
Date : 09/06/2023