



# Résidence Parc Mustel

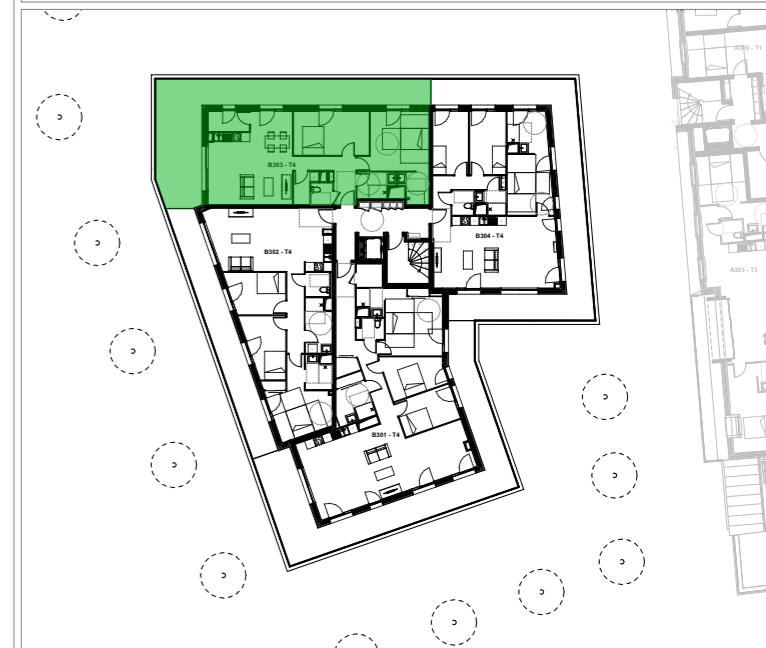
49, Rue de Mustel - 76000 ROUEN

PIERRE DE SEINE  
**AT'OME**

Groupe *Odyssee* Immobilier

107, Allée François Mitterrand - 76100 ROUEN  
Tél : 02 35 02 77 99

## Plans de vente n°B303 - T4



PLAN D'ETAGE ET LOCALISATION

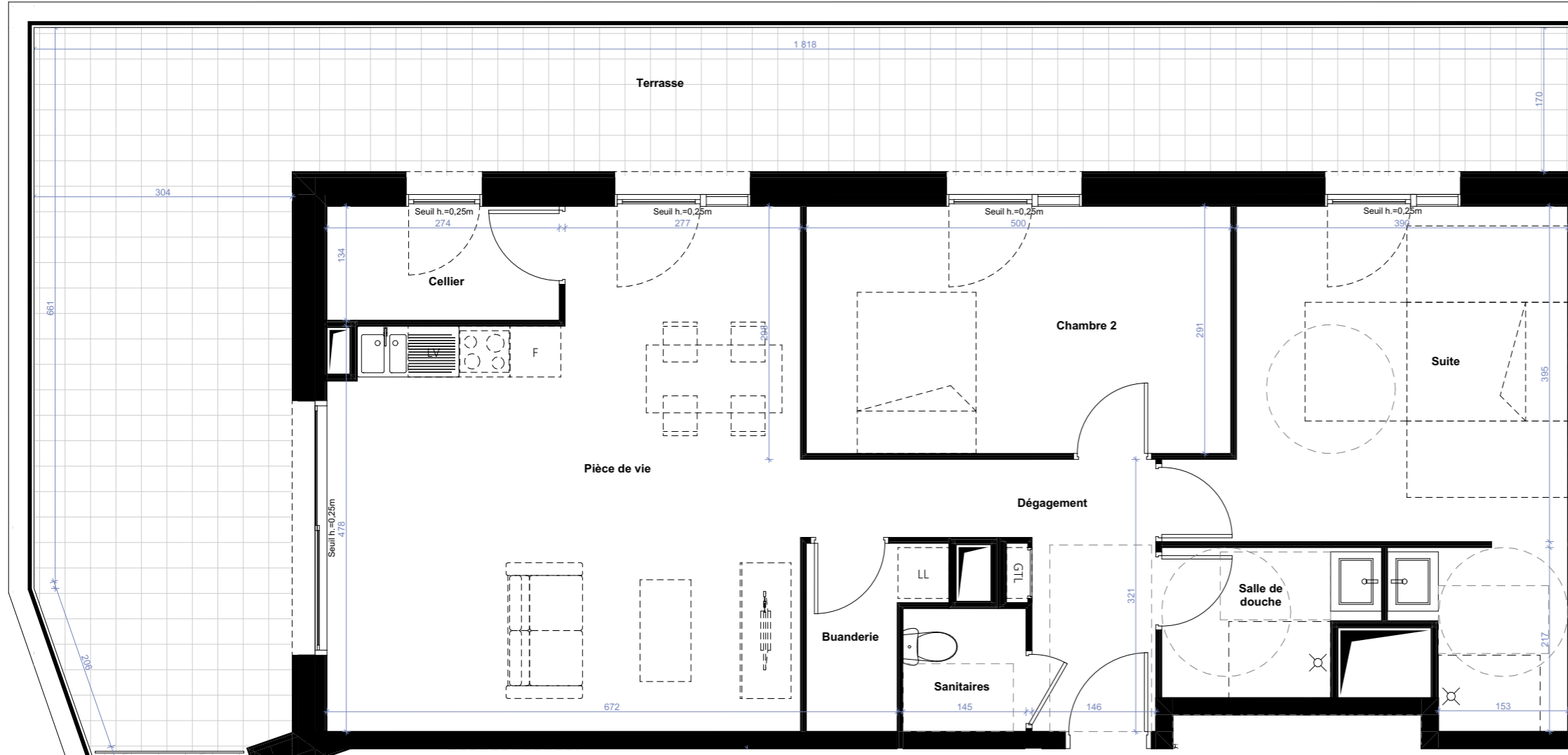


Tableau de surfaces S. habitable (m<sup>2</sup>)

Pièce de vie	30,36
Suite	20,12
Chambre 2	14,57
Salle de douche	3,94
Sanitaires	2,10
Dégagement	7,60
Cellier	3,67
Buanderie	2,80
<b>Total</b>	<b>85,16 m<sup>2</sup></b>

Tableau de surfaces S. extérieures (m<sup>2</sup>)

Terrasse	51,89
<b>Total</b>	<b>51,89 m<sup>2</sup></b>

LEGENDE : PF : Porte-Fenêtre / F : Fenêtre / VR : Volet roulant / etel : Tableau électrique / Pl. : Placard / TRI : Emplacement tri sélectif / R : Emplacement réfrigérateur / LL : Emplacement lave-linge / LV : Emplacement lave-vaisselle / Soffite, Faux-plafond :   
 NOTA : Des modifications sont susceptibles d'être apportées à ce plan en fonction des nécessités techniques de la réalisation, tant en ce qui concerne les dimensions libres que l'équipement. Les surfaces données sont approximatives. Les retombées, soffites, faux-plafonds, canalisations, ballons d'eau chaude ainsi que l'emplacement des équipements sont figurés à titre indicatif. La surface des placards des chambres est incluse dans celle des pièces attenantes.

