

Résidence Parc Mustel

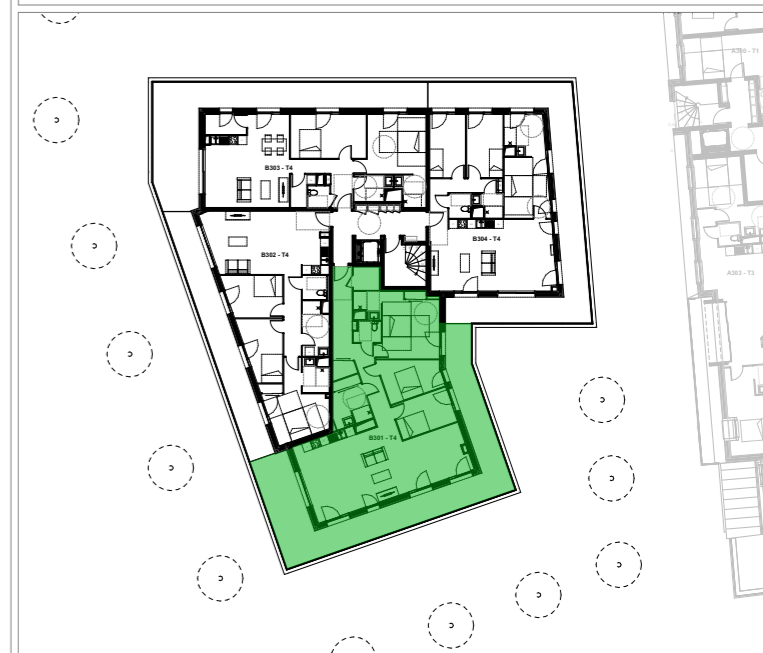
49, Rue de Mustel - 76000 ROUEN

PIERRE DE SEINE
AT'OME

Groupe *Odyssee* Immobilier

107, Allée François Mitterrand - 76100 ROUEN
Tél : 02 35 02 77 99

Plans de vente n°B301 - T4



PLAN D'ETAGE ET LOCALISATION

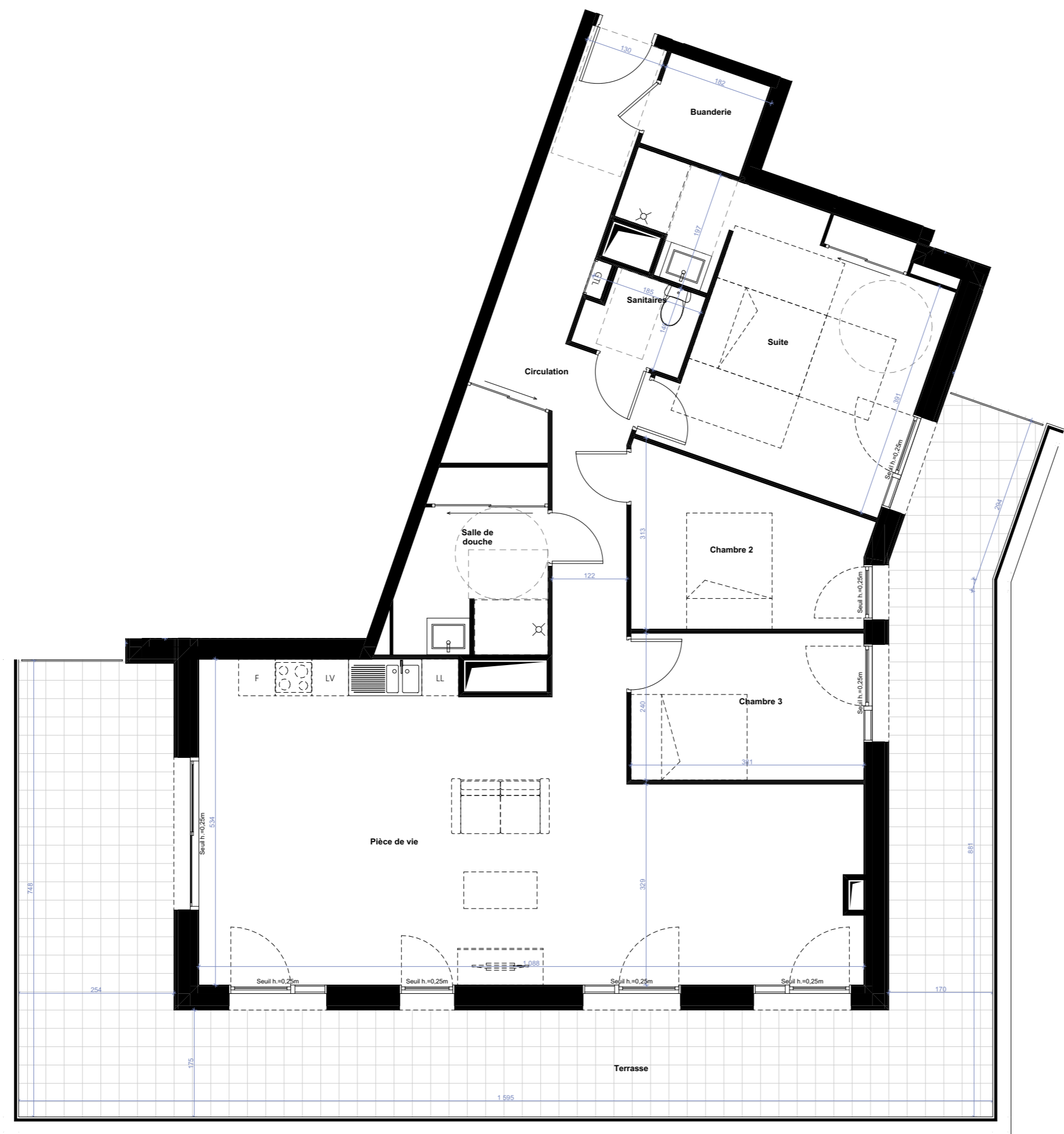


Tableau de surfaces S. habitable (m²)

Pièce	S. habitable (m ²)
Pièce de vie	48,20
Suite	19,70
Chambre 2	9,52
Chambre 3	9,15
Salle de douche	6,91
Sanitaires	2,37
Circulation	17,08
Buanderie	2,70
Total	115,63 m²

Tableau de surfaces S. extérieures (m²)

Pièce	S. extérieures (m ²)
Terrasse	59,41
Total	59,41 m²

LEGENDE : PF : Porte-Fenêtre / F : Fenêtre / VR : Volet roulant / etel : Tableau électrique / Pl. : Placard / TRI : Emplacement tri sélectif / R : Emplacement réfrigérateur / LL : Emplacement lave-linge / LV : Emplacement lave-vaisselle / Soffite, Faux-plafond :
 NOTA : Des modifications sont susceptibles d'être apportées à ce plan en fonction des nécessités techniques de la réalisation, tant en ce qui concerne les dimensions libres que l'équipement. Les surfaces données sont approximatives. Les retombées, soffites, faux-plafonds, canalisations, ballons d'eau chaude ainsi que l'emplacement des équipements sont figurés à titre indicatif. La surface des placards des chambres est incluse dans celle des pièces attenantes.

