

Résidence  
**Parc Mustel**

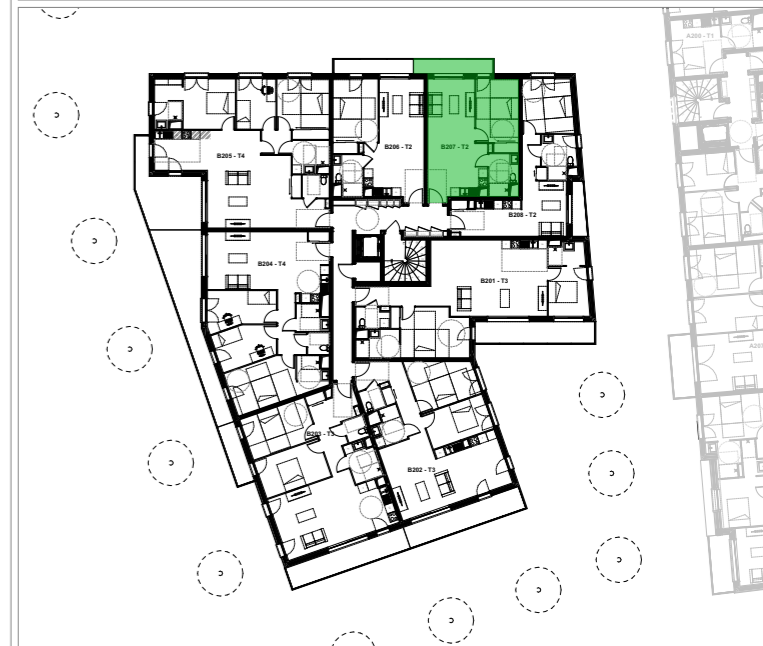
49, Rue de Mustel - 76000 ROUEN

PIERRE DE SEINE  
**AT'OME**

Groupe *Odyssee* Immobilier

107, Allée François Mitterrand - 76100 ROUEN  
Tél : 02 35 02 77 99


Plans de vente  
**n°B207 - T2**

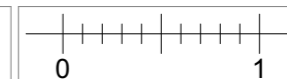


PLAN D'ETAGE ET LOCALISATION

Tableau de surfaces		S. habitable (m <sup>2</sup> )
Pièce de vie	27,71	
Chambre	13,09	
Salle de douche	5,14	
		<b>45,94 m<sup>2</sup></b>

Tableau de surfaces		S. extérieures (m <sup>2</sup> )
Balcon	5,34	
		<b>5,34 m<sup>2</sup></b>

LEGENDE : PF : Porte-Fenêtre / F : Fenêtre / VR : Volet roulant / etel : Tableau électrique / Pl. : Placard / TRI : Emplacement tri sélectif / R : Emplacement réfrigérateur / LL : Emplacement lave-linge / LV : Emplacement lave-vaisselle / Soffite, Faux-plafond :   
 NOTA : Des modifications sont susceptibles d'être apportées à ce plan en fonction des nécessités techniques de la réalisation, tant en ce qui concerne les dimensions libres que l'équipement. Les surfaces données sont approximatives. Les retombées, soffites, faux-plafonds, canalisations, ballons d'eau chaude ainsi que l'emplacement des équipements sont figurés à titre indicatif. La surface des placards des chambres est incluse dans celle des pièces attenantes.



Phase PC  
Date : 29/04/2024