



# Résidence Parc Mustel

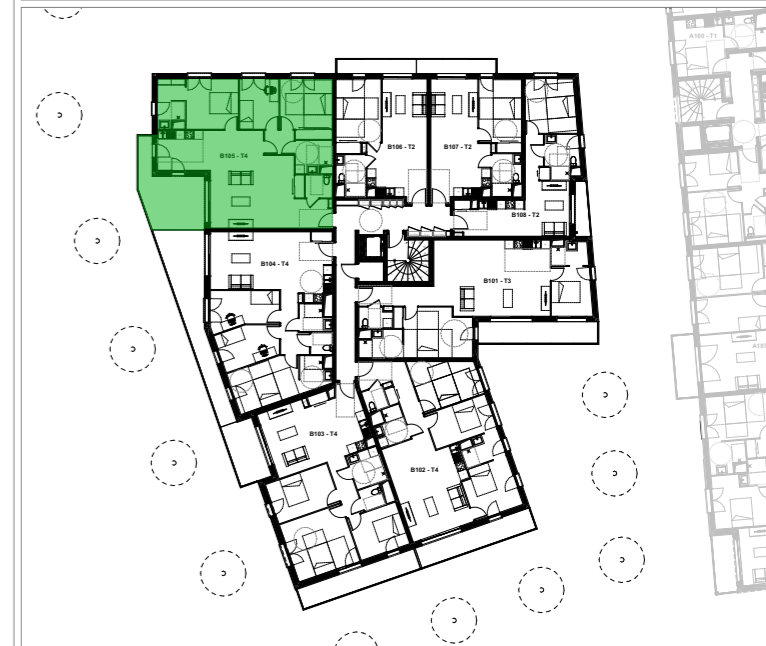
49, Rue de Mustel - 76000 ROUEN

PIERRE DE SEINE  
**AT'OME**

Groupe *Odyssee* Immobilier

107, Allée François Mitterrand - 76100 ROUEN  
Tél : 02 35 02 77 99

## Plans de vente n°B105 - T4



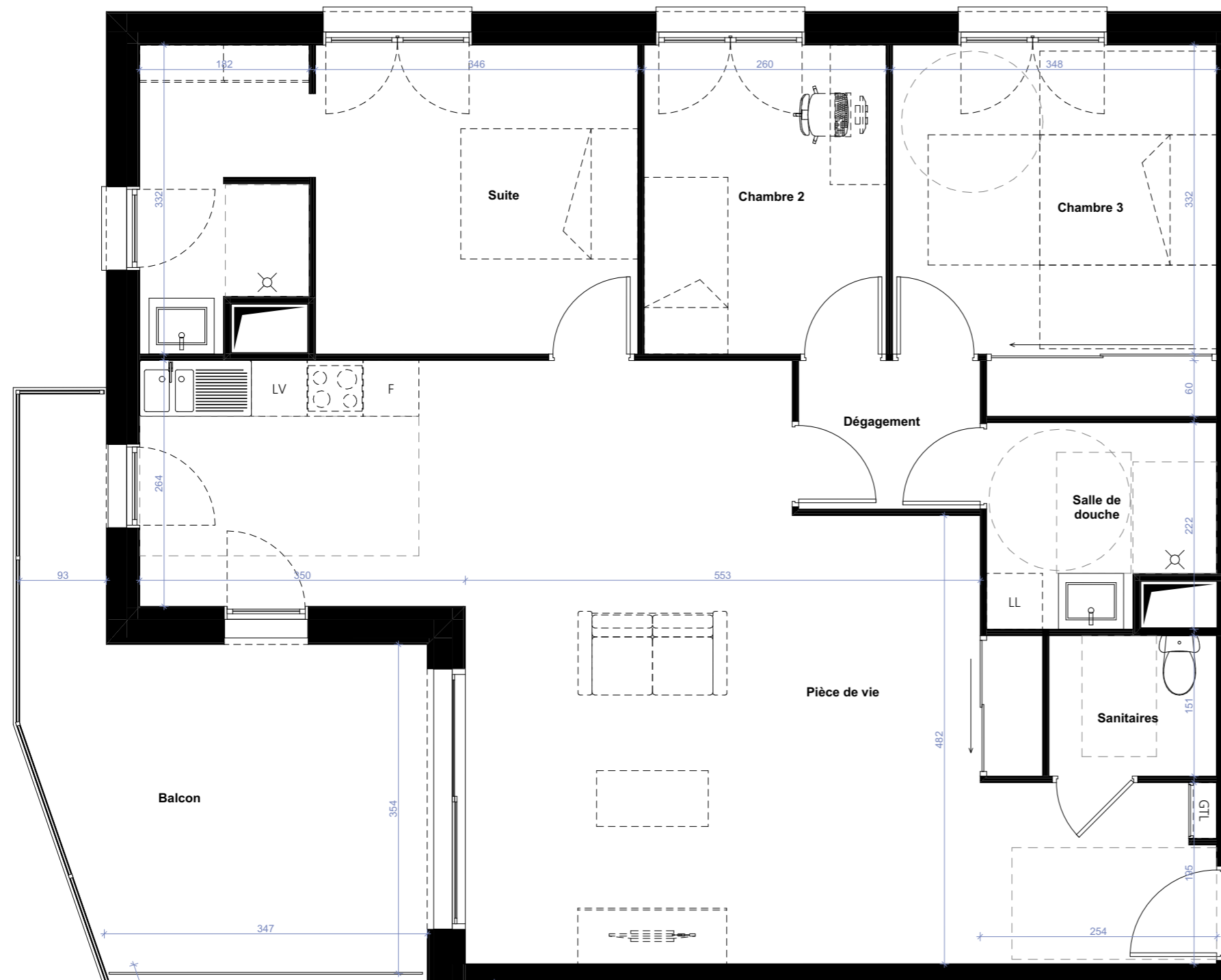
PLAN D'ETAGE ET LOCALISATION

Tableau de surfaces S. habitable (m<sup>2</sup>)

Pièce	S. habitable (m <sup>2</sup> )
Pièce de vie	47,71
Suite	16,97
Chambre 2	8,64
Chambre 3	13,22
Salle de douche	5,06
Sanitaires	2,72
Dégagement	3,11
<b>Total</b>	<b>97,43 m<sup>2</sup></b>

Tableau de surfaces S. extérieures (m<sup>2</sup>)

Pièce	S. extérieures (m <sup>2</sup> )
Balcon	17,45
<b>Total</b>	<b>17,45 m<sup>2</sup></b>



LEGENDE : PF : Porte-Fenêtre / F : Fenêtre / VR : Volet roulant / etel : Tableau électrique / Pl. : Placard / TRI : Emplacement tri sélectif / R : Emplacement réfrigérateur / LL : Emplacement lave-linge / LV : Emplacement lave-vaisselle / Soffite, Faux-plafond :  
 NOTA : Des modifications sont susceptibles d'être apportées à ce plan en fonction des nécessités techniques de la réalisation, tant en ce qui concerne les dimensions libres que l'équipement. Les surfaces données sont approximatives. Les retombées, soffites, faux-plafonds, canalisations, ballons d'eau chaude ainsi que l'emplacement des équipements sont figurés à titre indicatif. La surface des placards des chambres est incluse dans celle des pièces attenantes.

