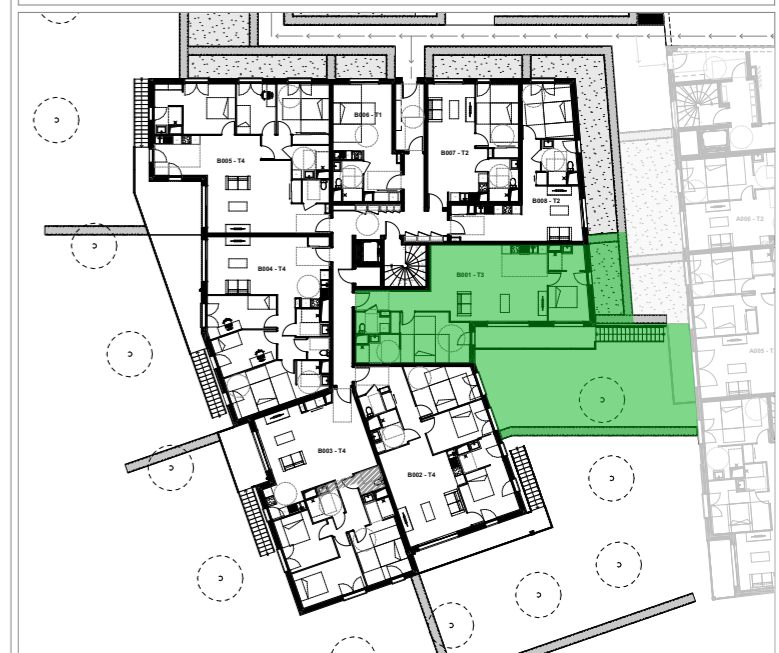
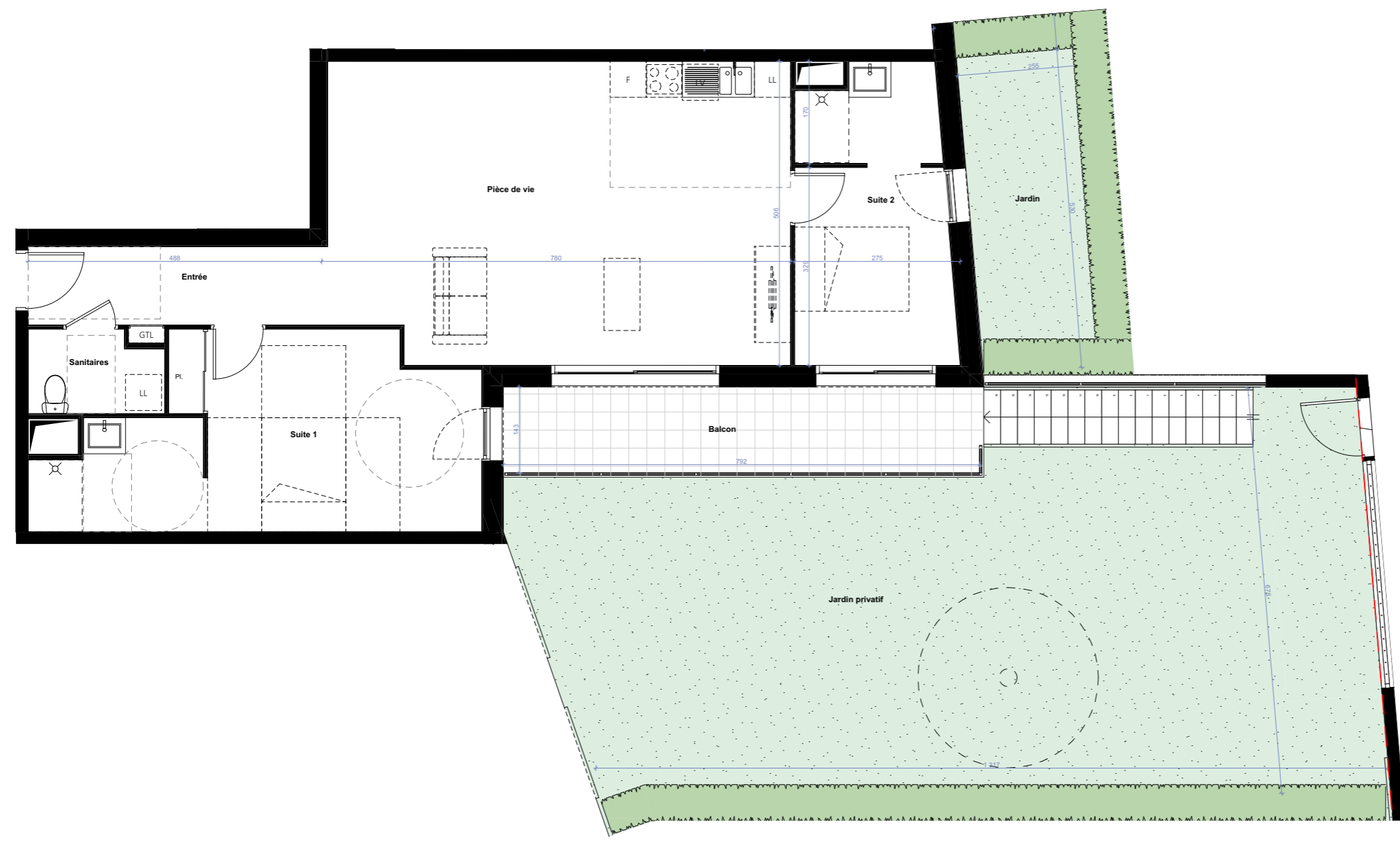




Résidence  
**Parc Mustel**  
49, Rue de Mustel - 76000 ROUEN

PIERRE DE SEINE  
**AT'OME**  
Groupe *Odyssee* Immobilier  
107, Allée François Mitterrand - 76100 ROUEN  
Tél : 02 35 02 77 99

**Plans de vente**  
**n°B001 - T3**



**PLAN D'ETAGE ET LOCALISATION**

Tableau de surfaces		S. habitable (m <sup>2</sup> )
Entrée	6,66	
Pièce de vie	38,08	
Suite 1	20,33	
Suite 2	12,30	
Sanitaires	2,96	
		<b>80,33 m<sup>2</sup></b>

Tableau de surfaces		S. extérieures (m <sup>2</sup> )
Jardin privé	100,85	
Balcon	11,98	
Jardin	15,21	
		<b>128,04 m<sup>2</sup></b>

LEGENDE : PF : Porte-Fenêtre / F : Fenêtre / VR : Volet roulant / etel : Tableau électrique / Pl. : Placard / TRI : Emplacement tri sélectif / R : Emplacement réfrigérateur / LL : Emplacement lave-linge / LV : Emplacement lave-vaisselle / Soffite, Faux-plafond :   
 NOTA : Des modifications sont susceptibles d'être apportées à ce plan en fonction des nécessités techniques de la réalisation, tant en ce qui concerne les dimensions libres que l'équipement. Les surfaces données sont approximatives. Les retombées, soffites, faux-plafonds, canalisations, ballons d'eau chaude ainsi que l'emplacement des équipements sont figurés à titre indicatif. La surface des placards des chambres est incluse dans celle des pièces attenantes.

