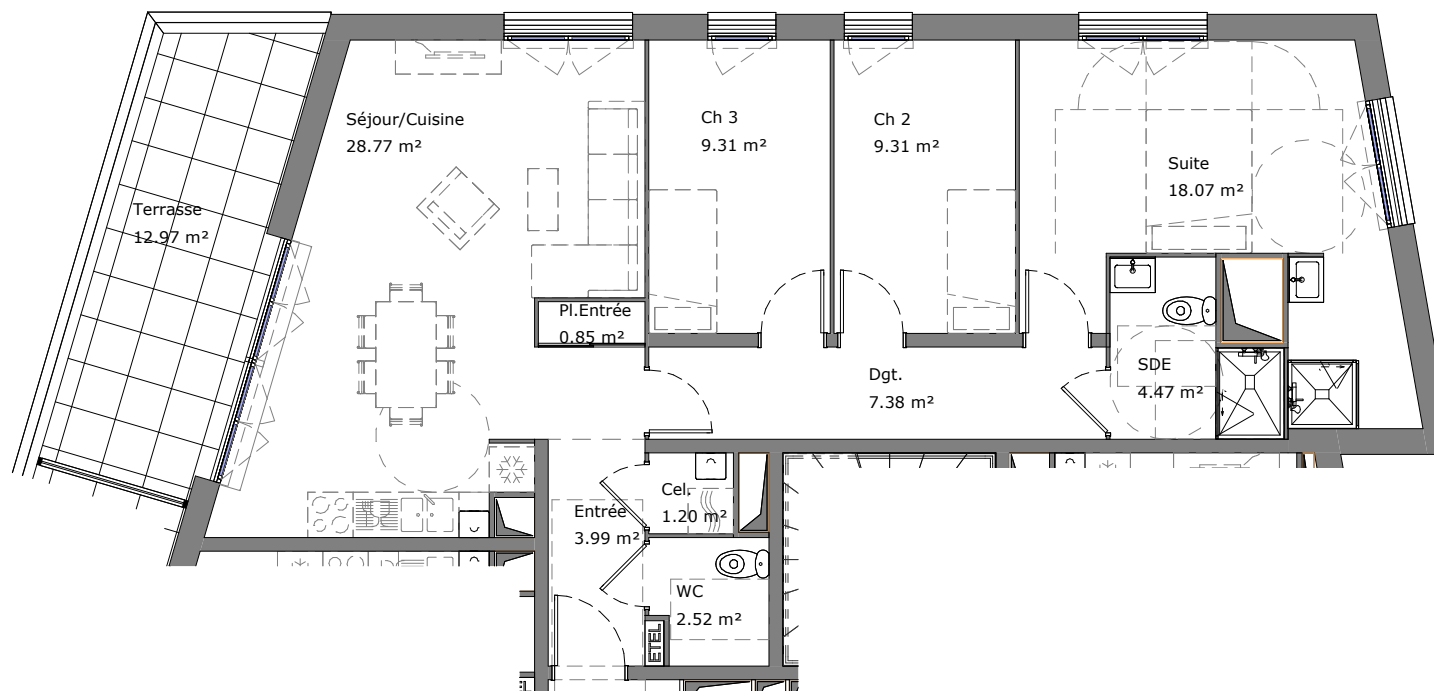


Plan de repérage appartement B_205



Logement T4 n° B_205

Niveau R+2
Tableaux des surfaces



Ce plan est susceptible d'être modifié en fonction des nécessités techniques de la réalisation en ce qui concerne les dimensions libres et les équipements. Les retombées, soffites, canalisations, et radiateurs ne sont pas figurés.

Pièces	Surface habitable
Entrée	3.99 m ²
Séjour/ Cuisine	28.77 m ²
Suite	18.07 m ²
Chambre 2	9.31 m ²
Chambre 3	9.31 m ²
Salle d'eau	4.47 m ²
WC	2.52 m ²
Pl. de l'entrée	0.85 m ²
Dégagement	7.38 m ²
Cellier	1.20 m ²
Total	85.87 m²

Espaces extérieurs	Surfaces extérieures
Terrasse privative	12.97 m ²
Total	12.97 m²