

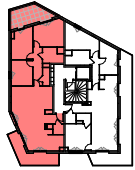
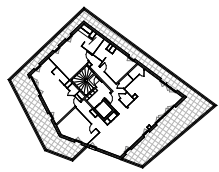


Logement T4 n° A_402

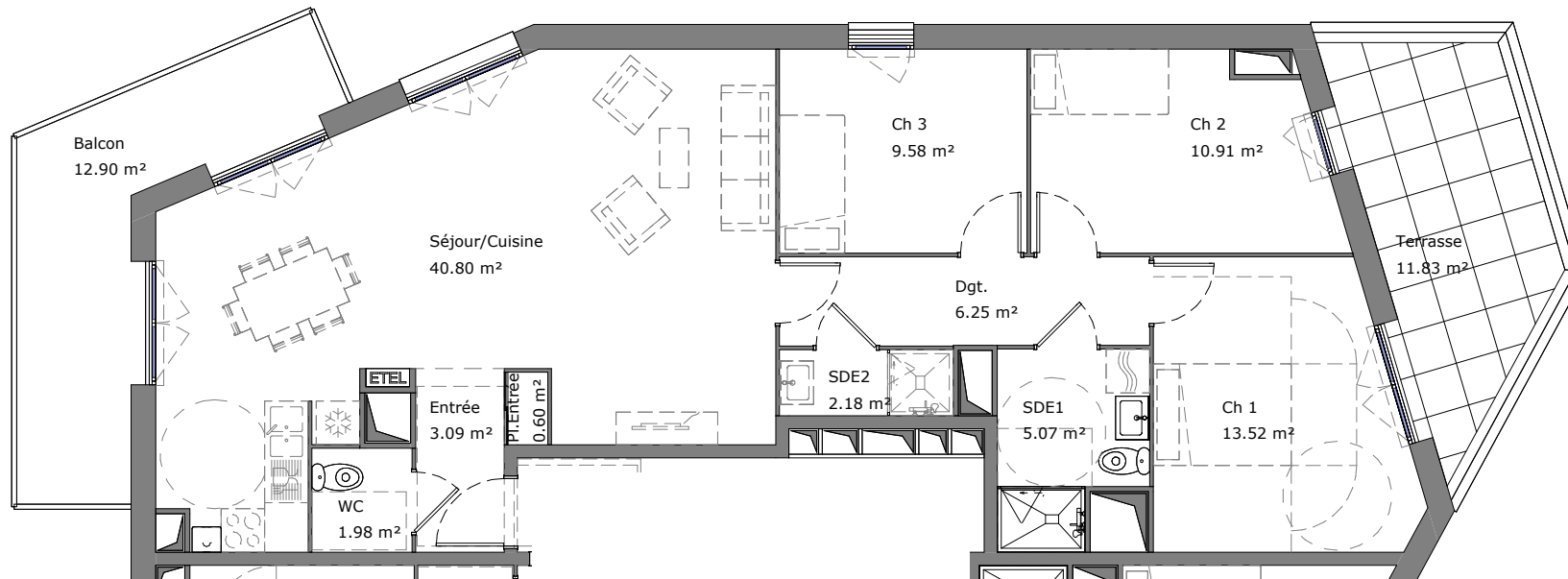
Niveau R+4
Tableaux des surfaces

Pièces	Surface habitable
Entrée	3.09 m ²
Séjour/ Cuisine	40.80 m ²
Chambre 1	13.52 m ²
Chambre 2	10.91 m ²
Chambre 3	9.58 m ²
Salle d'eau 1	5.07 m ²
Salle d'eau 2	2.18 m ²
WC	1.98 m ²
Pl. de l'entrée	0.60 m ²
Dégagement	6.25 m ²
Total	93.98 m²

Espaces extérieurs	Surfaces extérieures
Balcon	12.90 m ²
Terrasse privative	11.83 m ²
Total	24.73 m²



Plan de repérage appartement A_402



Ce plan est susceptible d'être modifié en fonction des nécessités techniques de la réalisation en ce qui concerne les dimensions libres et les équipements. Les retombées, soffites, canalisations, et radiateurs ne sont pas figurés.