

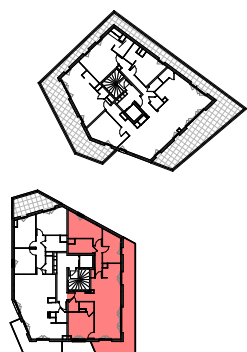


Logement T4 n° A_401

Niveau R+4
Tableaux des surfaces

Pièces	Surface habitable
Entrée	3.86 m ²
Séjour/ Cuisine	33.43 m ²
Chambre 1	11.98 m ²
Chambre 2	9.38 m ²
Chambre 3	12.60 m ²
Salle d'eau	2.21 m ²
Salle d'eau	5.59 m ²
WC	1.87 m ²
Dégagement	4.26 m ²
Rgt 1	0.57 m ²
Total	85.75 m²

Espaces extérieurs	Surfaces extérieures
Balcon	30.41 m ²
Total	30.41 m²



Plan de repérage appartement A_401

