

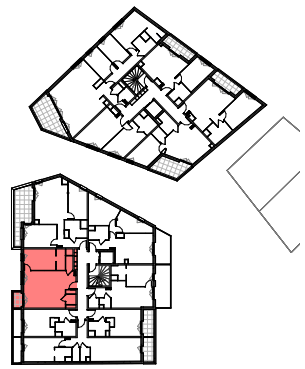


**Logement T2
n° A_105**

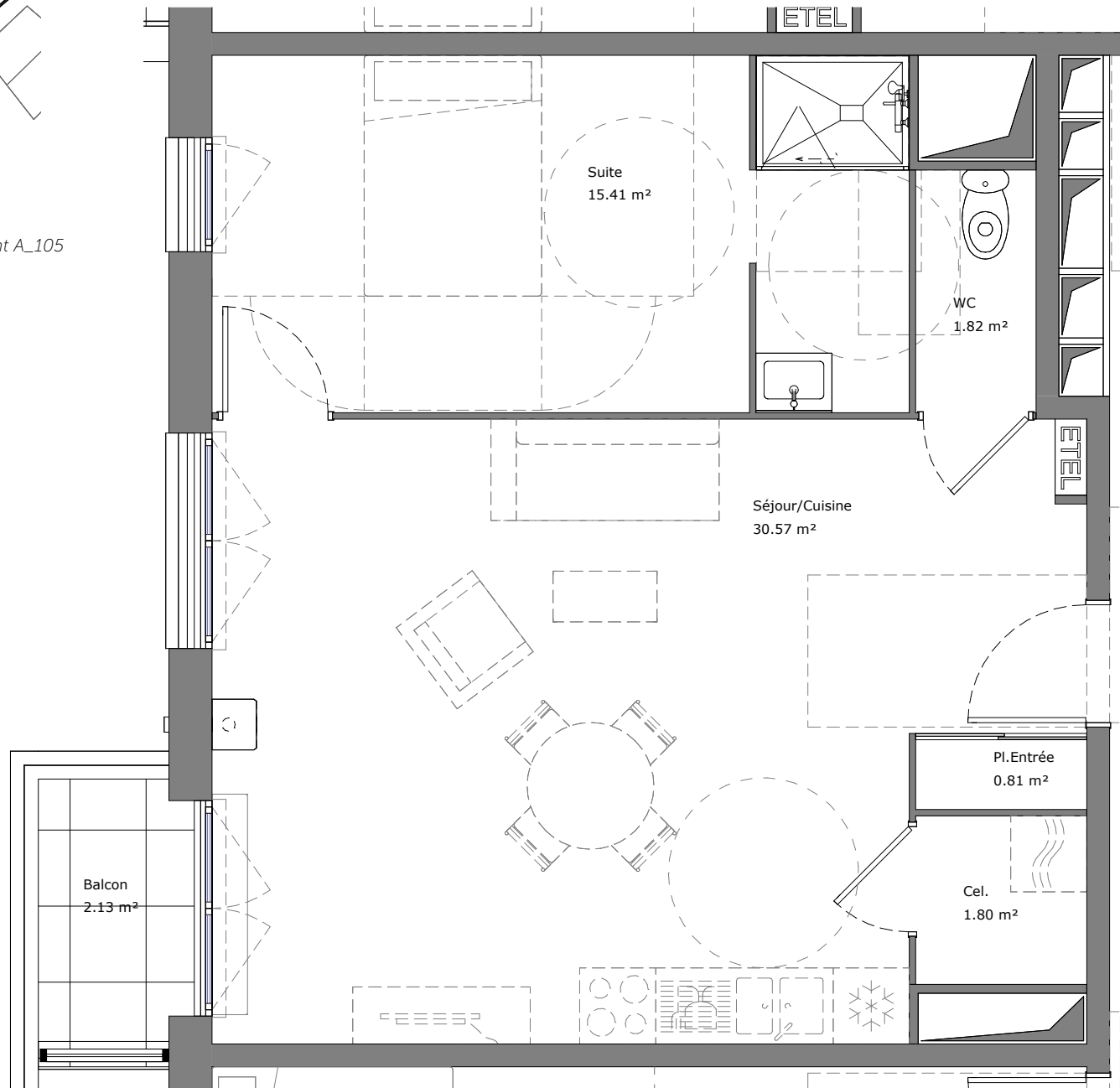
Niveau R+1
Tableaux des surfaces

Pièces	Surface habitable
Séjour/ Cuisine	30.57 m ²
Suite	15.41 m ²
WC	1.82 m ²
Pl. de l'entrée	0.81 m ²
Cellier	1.80 m ²
Total	50.41 m²

Espaces extérieurs	Surfaces extérieures
Balcon	2.13 m ²
Total	2.13 m²



Plan de repérage appartement A_105



Ce plan est susceptible d'être modifié en fonction des nécessités techniques de la réalisation en ce qui concerne les dimensions libres et les équipements. Les retombées, soffites, canalisations, et radiateurs ne sont pas figurés.